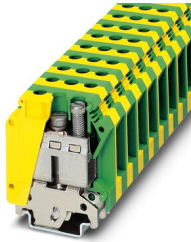


Borne de tierra para carril - USLKG 35

0444019

<https://www.phoenixcontact.com/ar/productos/0444019>

Tenga en cuenta que los datos mostrados en este documento PDF se generaron a partir de nuestro catálogo online. Por favor, encontrará todos los datos en la documentación del usuario. Prevalecen nuestras condiciones generales de uso para descargas.



Borne de tierra para carril, Para secciones de conexión de 35 mm^2 / AWG 2 se debe insertar un carril de cobre NS 32... o NS 35... Para secciones de conexión $>35 \text{ mm}^2$ / AWG 2 se debe insertar un carril de cobre NS 32... En una alineación conjunta con borne de paso de igual contorno, hay que insertar una tapa para tensiones de aislamiento $> 690 \text{ V.}$, número de conexiones: 2, tipo de conexión: Conexión por tornillo, Sección de dimensionamiento: 35 mm^2 , sección: $0,75 \text{ mm}^2$ - 50 mm^2 , tipo de fijación: Pie PE con tornillo de fijación, M5, clase de montaje: NS 35/7,5, NS 35/15, NS 32, color: amarillo-verde

Datos comerciales

Código de artículo	0444019
Unidad de embalaje	25 Unidades
Cantidad mínima de pedido	25 Unidades
Clave de venta	BE1
Clave de producto	BE1221
Página del catálogo	Página 219 (CL-2005)
GTIN	4017918002329
Peso por unidad (incluido el embalaje)	89,784 g
Peso por unidad (sin incluir el embalaje)	87,2 g
Número de tarifa arancelaria	85369010
País de origen	DE

Borne de tierra para carril - USLKG 35



0444019

<https://www.phoenixcontact.com/ar/productos/0444019>

Datos técnicos

Notas

Generalidades	Para secciones de conexión de 35 mm ² / AWG 2 se debe insertar un carril de cobre NS 32... o NS 35... Para secciones de conexión >35 mm ² / AWG 2 se debe insertar un carril de cobre NS 32... En una alineación conjunta con borne de paso de igual contorno, hay que insertar una tapa para tensiones de aislamiento > 690 V.
---------------	---

Generalidades

Observación	La corriente de carga máxima no debe ser sobrepasada por la corriente total de todos los conductores conectados.
-------------	--

Propiedades del artículo

Tipo de producto	Borne de conexión a tierra
Número de conexiones	2
Número de filas	1

Propiedades de aislamiento

Categoría de sobretensión	III
Grado de polución	3

Propiedades eléctricas

Tensión transitoria de dimensionamiento	8 kV
Potencia disipada máxima con condición nominal	4,06 W

Datos de conexión

Pie de conexión a tierra	Sí
Número de conexiones por piso	2
Sección nominal	35 mm ²

Piso 1 arriba 1 abajo 1

Rosca de tornillo	M6
Observación	Observe la capacidad de corriente de los carriles.
Par de apriete	3,2 ... 3,7 Nm
Longitud a desaislar	15 mm
Conexión según norma	IEC 60947-7-2
Sección de conductor rígido	0,75 mm ² ... 50 mm ²
Sección de conductor AWG	18 ... 1/0 (Convertido según IEC)
Sección de conductor flexible	0,75 mm ² ... 35 mm ²
Sección de cable flexible [AWG]	18 ... 2 (Convertido según IEC)
Sección de cable flexible (puntera sin manguito de plástico)	0,75 mm ² ... 35 mm ²
Sección de cable flexible (puntera con manguito de plástico)	0,75 mm ² ... 35 mm ²
Sección nominal	35 mm ²

Datos Ex

Borne de tierra para carril - USLKG 35



0444019

<https://www.phoenixcontact.com/ar/productos/0444019>

Datos de dimensionamiento (ATEX/IECEX)

Marcado	□ II 2 GD Ex eb IIC Gb
Margen de temperatura de empleo	-60 °C ... 110 °C
Accesorios con certificado Ex	1205079 SZS 1,0X6,5 VDE 1201442 E/UK
Rango de par de apriete PE-pie	2,5 Nm ... 3 Nm
analógica	(permanente)

Datos de conexión Ex Generalidades

Ámbito del par de apriete	3,2 Nm ... 3,7 Nm
Sección nominal	35 mm ²
Sección de dimensionamiento AWG	2
Capacidad de conexión, cable rígido	0,75 mm ² ... 50 mm ²
Capacidad de conexión AWG	18 ... 1/0
Capacidad de conexión, cable flexible	0,75 mm ² ... 35 mm ²
Capacidad de conexión AWG	18 ... 2

Dimensiones

Anchura	15,2 mm
Altura NS 35/15	69,5 mm
Altura NS 35/7,5	62 mm
Altura	2,441 "
Altura NS 32	67 mm
Longitud	50 mm

Datos del material

Color	amarillo-verde
Clase de inflamabilidad según UL 94	V0
Grupo material aislante	I
Aislamiento	PA
Utilización estática de material aislante en frío	-60 °C
Índice de temperatura del material aislante (DIN EN 60216-1 (VDE 0304-21))	125 °C
Índice de temperatura del material aislante relativo (Elec., UL 746 B)	130 °C
Protección contra incendios para vehículos sobre carriles (DIN EN 45545-2) R22	HL 1 - HL 3
Protección contra incendios para vehículos sobre carriles (DIN EN 45545-2) R23	HL 1 - HL 3
Protección contra incendios para vehículos sobre carriles (DIN EN 45545-2) R24	HL 1 - HL 3
Protección contra incendios para vehículos sobre carriles (DIN EN 45545-2) R26	HL 1 - HL 3
Emisión de calor calorímetro NFPA 130 (ASTM E 1354)	27,5 MJ/kg
Inflamabilidad de las superficies NFPA 130 (ASTM E 162)	aprobado
Densidad de los gases de combustión óptica específica NFPA	aprobado

Borne de tierra para carril - USLKG 35



0444019

<https://www.phoenixcontact.com/ar/productos/0444019>

130 (ASTM E 662)	
Toxicidad de los gases de combustión NFPA 130 (SMP 800C)	aprobado

Propiedades mecánicas

Generalidades

Fijación de bornes	2,5 Nm ... 3 Nm (Pie PE con tornillo de fijación, M5)
--------------------	---

Datos mecánicos

Pared lateral abierta	No
-----------------------	----

Condiciones medioambientales y de vida útil

Oscilación/ruido de banda ancha

Especificación del ensayo	DIN EN 50155 (VDE 0115-200):2018-05
Espectro	Prueba de durabilidad categoría 2, en el bogie
Frecuencia	$f_1 = 5 \text{ Hz}$ hasta $f_2 = 250 \text{ Hz}$
Nivel ASD	6,12 (m/s ²) ² /Hz
Aceleración	3,12g
Duración de ensayo por eje	5 h
Direcciones de ensayo	Ejes X, Y y Z
Resultado	Prueba aprobada

Choque

Tipo de choque	Semisinusoide
Aceleración	30g
Duración del choque	18 ms
Número de choques por dirección	3
Direcciones de ensayo	Ejes X, Y y Z (pos. y neg.)
Resultado	Prueba aprobada

Condiciones ambientales

Temperatura ambiente (servicio)	-60 °C ... 105 °C (para la temperatura de servicio de corta duración máx. véase RTI Elec.)
Temperatura ambiente (almacenamiento / transporte)	-25 °C ... 60 °C (durante poco tiempo, no más de 24 h, de -60 °C a +70 °C)
Temperatura ambiente (montaje)	-5 °C ... 70 °C
Temperatura ambiente (accionamiento)	-5 °C ... 70 °C
Humedad de aire admisible (almacenamiento / transporte)	30 % ... 70 %

Normas y especificaciones

Conexión según norma	IEC 60947-7-2
----------------------	---------------

Montaje

Tipo de montaje	NS 35/7,5
	NS 35/15
	NS 32

Borne de tierra para carril - USLKG 35



0444019

<https://www.phoenixcontact.com/ar/productos/0444019>

Fijación de bornes

2,5 Nm ... 3 Nm (Pie PE con tornillo de fijación, M5)

Borne de tierra para carril - USLKG 35



0444019

<https://www.phoenixcontact.com/ar/productos/0444019>

Homologaciones

DNV ID de homologación: TAE00001CT				
	Tensión nominal U_N	Corriente nominal I_N	Sección AWG	Sección mm^2
			-	-

CSA ID de homologación: 13631				
	Tensión nominal U_N	Corriente nominal I_N	Sección AWG	Sección mm^2
			18 - 2	-

cULus Recognized ID de homologación: E60425				
	Tensión nominal U_N	Corriente nominal I_N	Sección AWG	Sección mm^2
Usegroup B			18 - 1/0	-
Tornillo tensor			-	-
Usegroup C			18 - 1/0	-
Tornillo tensor			-	-

LR ID de homologación: LR2041789TA				
---------------------------------------	--	--	--	--

RS ID de homologación: 22.44.01.00083.250				
--	--	--	--	--

ATEX ID de homologación: KEMA01ATEX2046U				
---	--	--	--	--

cUL Recognized ID de homologación: E192998				
	Tensión nominal U_N	Corriente nominal I_N	Sección AWG	Sección mm^2
			18 - 1/0	-

EAC Ex ID de homologación: RU C-DE.HA91.B.00066				
--	--	--	--	--

Borne de tierra para carril - USLKG 35



0444019

<https://www.phoenixcontact.com/ar/productos/0444019>



IECEX

ID de homologación: IECEXKEM06.0035U



UL Recognized

ID de homologación: E192998

	Tensión nominal U_N	Corriente nominal I_N	Sección AWG	Sección mm^2
			18 - 1/0	-



CCC

ID de homologación: 2020322313000623



NEPSI

ID de homologación: GYJ20.1195U

cULus Recognized

Borne de tierra para carril - USLKG 35



0444019

<https://www.phoenixcontact.com/ar/productos/0444019>

Clasificaciones

ECLASS

ECLASS-9.0	27141141
ECLASS-10.0.1	27141141
ECLASS-11.0	27141141

ETIM

ETIM 8.0	EC000901
----------	----------

UNSPSC

UNSPSC 21.0	39121400
-------------	----------

Borne de tierra para carril - USLKG 35



0444019

<https://www.phoenixcontact.com/ar/productos/0444019>

Environmental Product Compliance

REACH SVHC	4-Nonylphenol, branched and linear
China RoHS	Espacio de tiempo para el uso previsto: ilimitado = EFUP-e
	Sin sustancias peligrosas por encima de los umbrales

Borne de tierra para carril - USLKG 35

0444019

<https://www.phoenixcontact.com/ar/productos/0444019>

Accesorios

Tarjeta de tiras

Tarjeta de tiras - SBS10:UNBEDRUCKT - 1007248

<https://www.phoenixcontact.com/ar/productos/1007248>



Tarjeta de tiras, Tarjeta, blanco, sin rotular, rotulable con: Rotulador especial, Perforado, clase de montaje: enclavar, encajar en ranura para índice plana, para ancho de borne: 10 mm, superficie útil: 6 x 10,1 mm, Número de índices individuales: 250

Carril simétrico perforado

Carril simétrico perforado - NS 32 PERF 2000MM-VPE 10 - 1201002

<https://www.phoenixcontact.com/ar/productos/1201002>



Carril simétrico perforado, según EN 60715, material: Acero, galvanizado, pasivado de capa gruesa, Perfil G, color: plata, Variante de embalaje con 10 unidades (20 m)

Borne de tierra para carril - USLKG 35

0444019

<https://www.phoenixcontact.com/ar/productos/0444019>



Carril simétrico sin perforar

Carril simétrico sin perforar - NS 32 UNPERF 2000MM-VPE 10 - 1201015

<https://www.phoenixcontact.com/ar/productos/1201015>



Carril simétrico sin perforar, según EN 60715, material: Acero, galvanizado, pasivado de capa gruesa, Perfil G, color: plateado, Variante de embalaje con 10 unidades (20 m)

Carril simétrico perforado

Carril simétrico perforado - NS 35/ 7,5 PERF 2000MM - 0801733

<https://www.phoenixcontact.com/ar/productos/0801733>



Carril simétrico perforado, según EN 60715, material: Acero, galvanizado, pasivado de capa gruesa, Perfil estándar, color: plata, Variante de embalaje con 25 unidades (50 m)

Borne de tierra para carril - USLKG 35

0444019

<https://www.phoenixcontact.com/ar/productos/0444019>

Carril simétrico sin perforar

Carril simétrico sin perforar - NS 35/ 7,5 UNPERF 2000MM - 0801681

<https://www.phoenixcontact.com/ar/productos/0801681>



Carril simétrico sin perforar, según EN 60715, material: Acero, galvanizado, pasivado de capa gruesa, Perfil estándar, color: plateado, Variante de embalaje con 25 unidades (50 m)

Carril simétrico perforado

Carril simétrico perforado - NS 35/ 7,5 WH PERF 2000MM - 1204119

<https://www.phoenixcontact.com/ar/productos/1204119>



Carril simétrico perforado, según EN 60715, material: Acero, Galvanizado, pasivado blanco, Perfil estándar, color: plateado, Variante de embalaje con 25 unidades (50 m)

Borne de tierra para carril - USLKG 35

0444019

<https://www.phoenixcontact.com/ar/productos/0444019>

Carril simétrico sin perforar

Carril simétrico sin perforar - NS 35/ 7,5 WH UNPERF 2000MM-VPE 10 - 1204122

<https://www.phoenixcontact.com/ar/productos/1204122>



Carril simétrico sin perforar, según EN 60715, material: Acero, Galvanizado, pasivado blanco, Perfil estándar, color: plateado, Variante de embalaje con 10 unidades (20 m)

Carril simétrico sin perforar

Carril simétrico sin perforar - NS 35/ 7,5 AL UNPERF 2000MM - 0801704

<https://www.phoenixcontact.com/ar/productos/0801704>



Carril simétrico sin perforar, según EN 60715, material: Aluminio, sin recubrimiento, Perfil estándar, color: plateado, Variante de embalaje con 25 unidades (50 m)

Borne de tierra para carril - USLKG 35

0444019

<https://www.phoenixcontact.com/ar/productos/0444019>

Carril simétrico perforado

Carril simétrico perforado - NS 35/ 7,5 ZN PERF 2000MM - 1206421

<https://www.phoenixcontact.com/ar/productos/1206421>



Carril simétrico perforado, según EN 60715, material: Acero, galvanizado, Perfil estándar, color: plateado, Variante de embalaje con 25 unidades (50 m)

Carril simétrico sin perforar

Carril simétrico sin perforar - NS 35/ 7,5 ZN UNPERF 2000MM - 1206434

<https://www.phoenixcontact.com/ar/productos/1206434>



Carril simétrico sin perforar, según EN 60715, material: Acero, galvanizado, Perfil estándar, color: plateado, Variante de embalaje con 25 unidades (50 m)

Borne de tierra para carril - USLKG 35

0444019

<https://www.phoenixcontact.com/ar/productos/0444019>



Carril simétrico sin perforar

Carril simétrico sin perforar - NS 35/ 7,5 CU UNPERF 2000MM-VPE 10 - 0801762

<https://www.phoenixcontact.com/ar/productos/0801762>



Carril simétrico sin perforar, según EN 60715, material: Cobre, sin recubrimiento, Perfil estándar, color: de color cobre, Variante de embalaje con 10 unidades (20 m)

Caperuza final

Caperuza final - NS 35/ 7,5 CAP - 1206560

<https://www.phoenixcontact.com/ar/productos/1206560>

Pieza final-carril, para carril NS 35/7,5



Borne de tierra para carril - USLKG 35

0444019

<https://www.phoenixcontact.com/ar/productos/0444019>

Carril simétrico perforado

Carril simétrico perforado - NS 35/15 PERF 2000MM - 1201730

<https://www.phoenixcontact.com/ar/productos/1201730>



Carril simétrico perforado, similar EN 60715, material: Acero, galvanizado, pasivado de capa gruesa, Perfil estándar, color: plateado, Variante de embalaje con 25 unidades (50 m)

Carril simétrico sin perforar

Carril simétrico sin perforar - NS 35/15 UNPERF 2000MM - 1201714

<https://www.phoenixcontact.com/ar/productos/1201714>



Carril simétrico sin perforar, similar EN 60715, material: Acero, galvanizado, pasivado de capa gruesa, Perfil estándar, color: plateado, Variante de embalaje con 25 unidades (50 m)

Borne de tierra para carril - USLKG 35

0444019

<https://www.phoenixcontact.com/ar/productos/0444019>

Carril simétrico perforado

Carril simétrico perforado - NS 35/15 WH PERF 2000MM - 0806602

<https://www.phoenixcontact.com/ar/productos/0806602>



Carril simétrico perforado, similar EN 60715, material: Acero, Galvanizado, pasivado blanco, Perfil estándar, color: blanco, Variante de embalaje con 25 unidades (50 m)

Carril simétrico sin perforar

Carril simétrico sin perforar - NS 35/15 WH UNPERF 2000MM-VPE 10 - 1204135

<https://www.phoenixcontact.com/ar/productos/1204135>



Carril simétrico sin perforar, similar EN 60715, material: Acero, Galvanizado, pasivado blanco, Perfil estándar, color: plateado, Variante de embalaje con 10 unidades (20 m)

Borne de tierra para carril - USLKG 35

0444019

<https://www.phoenixcontact.com/ar/productos/0444019>



Carril simétrico sin perforar

Carril simétrico sin perforar - NS 35/15 AL UNPERF 2000MM - 1201756

<https://www.phoenixcontact.com/ar/productos/1201756>



Carril simétrico sin perforar, similar EN 60715, material: Aluminio, sin recubrimiento, Perfil estándar, color: plateado

Carril simétrico perforado

Carril simétrico perforado - NS 35/15 ZN PERF 2000MM - 1206599

<https://www.phoenixcontact.com/ar/productos/1206599>



Carril simétrico perforado, similar EN 60715, material: Acero, galvanizado, Perfil estándar, color: plateado, Variante de embalaje con 25 unidades (50 m)

Borne de tierra para carril - USLKG 35

0444019

<https://www.phoenixcontact.com/ar/productos/0444019>

Carril simétrico sin perforar

Carril simétrico sin perforar - NS 35/15 ZN UNPERF 2000MM - 1206586

<https://www.phoenixcontact.com/ar/productos/1206586>



Carril simétrico sin perforar, similar EN 60715, material: Acero, galvanizado, Perfil estándar, color: plateado, Variante de embalaje con 25 unidades (50 m)

Carril simétrico sin perforar

Carril simétrico sin perforar - NS 35/15 CU UNPERF 2000MM-VPE 10 - 1201895

<https://www.phoenixcontact.com/ar/productos/1201895>



Carril simétrico sin perforar, similar EN 60715, material: Cobre, sin recubrimiento, Perfil estándar, color: de color cobre, Variante de embalaje con 10 unidades (20 m)

Borne de tierra para carril - USLKG 35

0444019

<https://www.phoenixcontact.com/ar/productos/0444019>

Caperuza final

Caperuza final - NS 35/15 CAP - 1206573

<https://www.phoenixcontact.com/ar/productos/1206573>

Pieza final-carril, para carril NS 35/15



Tira de cinta Zack

Tira de cinta Zack - ZB 10:UNBEDRUCKT - 1053001

<https://www.phoenixcontact.com/ar/productos/1053001>



Tira de cinta Zack, Tiras, blanco, sin rotular, rotulable con: PLOTMARK, CMS-P1-PLOTTER, clase de montaje: enclavar, para ancho de borne: 10,2 mm, superficie útil: 10,5 x 10,15 mm, Número de índices individuales: 10

Borne de tierra para carril - USLKG 35

0444019

<https://www.phoenixcontact.com/ar/productos/0444019>

Tira de cinta Zack

Tira de cinta Zack - ZB 10 CUS - 0824941

<https://www.phoenixcontact.com/ar/productos/0824941>



Tira de cinta Zack, disponible: Tiras, blanco, rotulado según las indicaciones del cliente, clase de montaje: encajar en ranura para índice alta, para ancho de borne: 10,2 mm, superficie útil: 10,15 x 10,5 mm, Número de índices individuales: 10

Tira de cinta Zack

Tira de cinta Zack - ZB10,LGS:FORTL.ZAHLEN - 1053014

<https://www.phoenixcontact.com/ar/productos/1053014>



Tira de cinta Zack, Tiras, blanco, rotulado, rotulable con: CMS-P1-PLOTTER, rotulación longitudinal: números correlativos de 1 ...10, 11 ...20 etc. hasta 91 ... 100, clase de montaje: enclavar, para ancho de borne: 10,2 mm, superficie útil: 10,15 x 10,5 mm, Número de índices individuales: 10

Borne de tierra para carril - USLKG 35

0444019

<https://www.phoenixcontact.com/ar/productos/0444019>

Tira de cinta Zack

Tira de cinta Zack - ZB10,QR:FORTL.ZAHLEN - 1053027

<https://www.phoenixcontact.com/ar/productos/1053027>

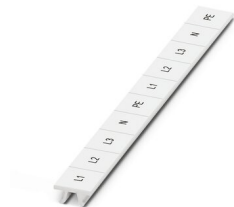


Tira de cinta Zack, Tiras, blanco, rotulado, rotulable con: CMS-P1-PLOTTER, Rotulación transversal: números correlativos de 1 ...10, 11 ...20 etc. hasta 91 ... 100, clase de montaje: enclavar, para ancho de borne: 10,2 mm, superficie útil: 10,15 x 10,5 mm, Número de índices individuales: 10

Marcador para bornes

Marcador para bornes - ZB10,LGS:L1-N,PE - 1053412

<https://www.phoenixcontact.com/ar/productos/1053412>



Marcador para bornes, Tiras, blanco, rotulado, rotulable con: CMS-P1-PLOTTER, longitudinal: L1, L2, L3, N, PE, L1, L2, L3, N, PE, clase de montaje: enclavar, para ancho de borne: 10,2 mm, superficie útil: 10,15 x 10,5 mm, Número de índices individuales: 10

Borne de tierra para carril - USLKG 35

0444019

<https://www.phoenixcontact.com/ar/productos/0444019>

Marcador para bornes

Marcador para bornes - ZB10,LGS:U-N - 1053438

<https://www.phoenixcontact.com/ar/productos/1053438>



Marcador para bornes, Tiras, blanco, rotulado, rotulable con: CMS-P1-PLOTTER, longitudinal: U, V, W, N, GND, U, V, W, N, GND, clase de montaje: enclavar, para ancho de borne: 10,2 mm, superficie útil: 10,15 x 10,5 mm, Número de índices individuales: 10

Marcador para bornes

Marcador para bornes - UC-TM 10 - 0818069

<https://www.phoenixcontact.com/ar/productos/0818069>



Marcador para bornes, Estera, blanco, sin rotular, rotulable con: BLUEMARK ID COLOR, BLUEMARK ID, BLUEMARK CLED, PLOTMARK, CMS-P1-PLOTTER, clase de montaje: enclavar, para ancho de borne: 10,2 mm, superficie útil: 9,6 x 10,5 mm, Número de índices individuales: 48

Borne de tierra para carril - USLKG 35

0444019

<https://www.phoenixcontact.com/ar/productos/0444019>

Marcador para bornes

Marcador para bornes - UC-TM 10 CUS - 0824605

<https://www.phoenixcontact.com/ar/productos/0824605>



Marcador para bornes, disponible: por esteras, blanco, rotulado según las indicaciones del cliente, clase de montaje: encajar en ranura para índice alta, para ancho de borne: 10,2 mm, superficie útil: 9,6 x 10,5 mm, Número de índices individuales: 48

Marcador para bornes

Marcador para bornes - UCT-TM 10 - 0829142

<https://www.phoenixcontact.com/ar/productos/0829142>



Marcador para bornes, Estera, blanco, sin rotular, rotulable con: TOPMARK NEO, TOPMARK LASER, BLUEMARK ID COLOR, BLUEMARK ID, BLUEMARK CLED, THERMOMARK PRIME, THERMOMARK CARD 2.0, THERMOMARK CARD, clase de montaje: enclavar, para ancho de borne: 10,2 mm, superficie útil: 8,9 x 9,6 mm, Número de índices individuales: 36

Borne de tierra para carril - USLKG 35

0444019

<https://www.phoenixcontact.com/ar/productos/0444019>

Marcador para bornes

Marcador para bornes - UCT-TM 10 CUS - 0829623

<https://www.phoenixcontact.com/ar/productos/0829623>

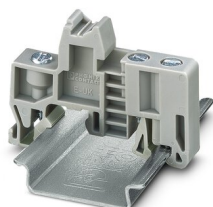


Marcador para bornes, disponible: por esteras, blanco, rotulado según las indicaciones del cliente, clase de montaje: encajar en ranura para índice alta, para ancho de borne: 10,2 mm, superficie útil: 8,9 x 9,6 mm, Número de índices individuales: 36

Soporte final

Soporte final - E/UK - 1201442

<https://www.phoenixcontact.com/ar/productos/1201442>



Soporte final, material: PA, color: gris, Montaje sobre carril NS 32 o NS 35

Borne de tierra para carril - USLKG 35



0444019

<https://www.phoenixcontact.com/ar/productos/0444019>

Soporte final

Soporte final - E/UK 1 - 1201413

<https://www.phoenixcontact.com/ar/productos/1201413>



Soporte final, para el apoyo final de los bornes de doble piso y de tres pisos, anchura: 10 mm, color: Gris

Phoenix Contact 2022 © - Todos los derechos reservados

<https://www.phoenixcontact.com>

PHOENIX CONTACT S. A.

Edificio Madero Riverside, Boulevard Cecilia Grierson 255, Piso 8° Sur (1107)

Ciudad de Buenos Aires, República Argentina

+54 11 3220-6400

info@phoenixcontact.com.ar