

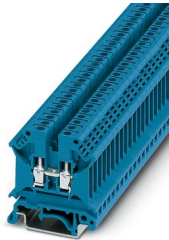
Borne de paso - TB 4 I MS BU

3247285

<https://www.phoenixcontact.com/ar/productos/3247285>



Tenga en cuenta que los datos mostrados en este documento PDF se generaron a partir de nuestro catálogo online. Por favor, encontrará todos los datos en la documentación del usuario. Prevalecen nuestras condiciones generales de uso para descargas.



Borne de paso, tensión nominal: 800 V, corriente nominal: 32 A, tipo de conexión: Conexión por tornillo, Sección de dimensionamiento: 4 mm², sección: 0,5 mm² - 6 mm², clase de montaje: NS 35/7,5, NS 35/15, NS 32, color: azul

Datos comerciales

Código de artículo	3247285
Unidad de embalaje	50 Unidades
Cantidad mínima de pedido	50 Unidades
Clave de venta	2BE
Clave de producto	BE1411
GTIN	4046356752503
Peso por unidad (incluido el embalaje)	99,99 g
Peso por unidad (sin incluir el embalaje)	99,99 g
País de origen	AR

Datos técnicos

Notas

Limitación comercial

Nota CE	Los productos se ofrecen únicamente para la exportación fuera de la Unión Europea y el Espacio Económico Europeo.
---------	---

Propiedades del artículo

Tipo de producto	Borne de paso
Número de conexiones	2
Número de filas	1
Potenciales	1

Propiedades de aislamiento

Categoría de sobretensión	III
Grado de polución	3

Propiedades eléctricas

Tensión transitoria de dimensionamiento	8 kV
Potencia disipada máxima con condición nominal	1,02 W

Datos de conexión

Número de conexiones por piso	2
Sección nominal	4 mm ²
Sección de dimensionamiento AWG	12

Piso 1 arriba 1 abajo 1

Rosca de tornillo	M3
Par de apriete	0,5 ... 0,6 Nm
Longitud a desaislar	8 mm
Conexión según norma	IEC 60947-7-1
Sección de conductor rígido	0,5 mm ² ... 6 mm ²
Sección de conductor AWG	20 ... 10 (Convertido según IEC)
Sección de conductor flexible	0,5 mm ² ... 4 mm ²
Sección de cable flexible [AWG]	20 ... 12 (Convertido según IEC)
Sección de cable flexible (puntera sin manguito de plástico)	0,5 mm ² ... 4 mm ²
Sección de cable flexible (puntera con manguito de plástico)	0,5 mm ² ... 2,5 mm ²
Sección con peine puenteador rígido	2,5 mm ²
Sección con peine puenteador flexible	2,5 mm ²
2 conductores con la misma sección, rígidos	0,5 mm ² ... 2,5 mm ²
2 conductores con la misma sección AWG rígidos	20 ... 12 (Convertido según IEC)
2 conductores con la misma sección, flexibles	0,5 mm ² ... 2,5 mm ²
2 conductores con la misma sección AWG flexibles	20 ... 12 (Convertido según IEC)
2 conductores de igual sección, flexibles con puntera, sin	0,5 mm ² ... 1,5 mm ²

Borne de paso - TB 4 I MS BU



3247285

<https://www.phoenixcontact.com/ar/productos/3247285>

manguito de plástico	
Corriente nominal	32 A
Corriente de carga máxima	32 A
Tensión nominal	800 V
Sección nominal	4 mm ²

Dimensiones

Anchura	6,2 mm
Ancho de tapa	1,8 mm
Altura NS 35/15	54,5 mm
Altura NS 35/7,5	47 mm
Altura	1,85 "
Altura NS 32	52 mm
Longitud	42,5 mm

Datos del material

Color	azul
Clase de inflamabilidad según UL 94	V0
Grupo material aislante	I
Aislamiento	PA

Propiedades mecánicas

Datos mecánicos

Pared lateral abierta	Sí
-----------------------	----

Condiciones medioambientales y de vida útil

Condiciones ambientales

Temperatura ambiente (servicio)	-60 °C ... 105 °C (para la temperatura de servicio de corta duración máx. véase RTI Elec.)
Temperatura ambiente (almacenamiento / transporte)	-25 °C ... 60 °C (durante poco tiempo, no más de 24 h, de -60 °C a +70 °C)
Temperatura ambiente (montaje)	-5 °C ... 70 °C
Temperatura ambiente (accionamiento)	-5 °C ... 70 °C
Humedad de aire admisible (almacenamiento / transporte)	30 % ... 70 %

Normas y especificaciones

Conexión según norma	IEC 60947-7-1
----------------------	---------------

Montaje


Tipo de montaje	NS 35/7,5
	NS 35/15
	NS 32

Dibujos

Diagrama eléctrico



Homologaciones

 UL Recognized ID de homologación: E60425		Tensión nominal U_N	Corriente nominal I_N	Sección AWG	Sección mm^2
Usegroup B		600 V	30 A	20 - 10	-
Usegroup C		600 V	30 A	20 - 10	-

Borne de paso - TB 4 I MS BU

3247285

<https://www.phoenixcontact.com/ar/productos/3247285>



Clasificaciones

ECLASS

ECLASS-11.0	27141120
-------------	----------

Borne de paso - TB 4 I MS BU

3247285

<https://www.phoenixcontact.com/ar/productos/3247285>



Environmental Product Compliance

China RoHS

Espacio de tiempo para el uso previsto: ilimitado = EFUP-e

Sin sustancias peligrosas por encima de los umbrales

Borne de paso - TB 4 I MS BU

3247285

<https://www.phoenixcontact.com/ar/productos/3247285>



Accesorios

Puente fijo

Puente fijo - SCBI 10-6 - 3246120

<https://www.phoenixcontact.com/ar/productos/3246120>

Puente fijo, color: plateado



Peine puenteador

Peine puenteador - INB 10-6 - 3246188

<https://www.phoenixcontact.com/ar/productos/3246188>

Peine puenteador, Puenteo en el punto de embornaje, paso: 6 mm, color: gris



Borne de paso - TB 4 I MS BU

3247285

<https://www.phoenixcontact.com/ar/productos/3247285>



Tabique separador

Tabique separador - TS-TB - 3062838

<https://www.phoenixcontact.com/ar/productos/3062838>



Tabique separador, para la separación eléctrica de puentes contiguos en el centro de los bornes, longitud: 22 mm, altura: 22 mm, color: gris oscuro

Hembra roscada

Hembra roscada - TPS 3/10/4 - 3246230

<https://www.phoenixcontact.com/ar/productos/3246230>



Hembra roscada, para clavijas de prueba de 2,3 mm, para atornillar en foso de puente, color: plateado

Borne de paso - TB 4 I MS BU

3247285

<https://www.phoenixcontact.com/ar/productos/3247285>



Destornillador

Destornillador - SZS 0,6X3,5 VDE - 1212602

<https://www.phoenixcontact.com/ar/productos/1212602>



Destornillador p/ cabezas ranura simple, aislam. VDE, tamaño: 0,6x3,5x100 mm, empuñadura de 2 compon., con protección anti desenrollado

Soporte final

Soporte final - E/TB - 3246966

<https://www.phoenixcontact.com/ar/productos/3246966>



Soporte final, para montaje sobre carril simétrico NS 32 o NS 35/7,5

Carril simétrico perforado

Carril simétrico perforado - NS 32 PERF 2000MM-VPE 10 - 1201002

<https://www.phoenixcontact.com/ar/productos/1201002>



Carril simétrico perforado, según EN 60715, material: Acero, galvanizado, pasivado de capa gruesa, Perfil G, color: plata, Variante de embalaje con 10 unidades (20 m)

Carril simétrico sin perforar

Carril simétrico sin perforar - NS 32 UNPERF 2000MM-VPE 10 - 1201015

<https://www.phoenixcontact.com/ar/productos/1201015>



Carril simétrico sin perforar, según EN 60715, material: Acero, galvanizado, pasivado de capa gruesa, Perfil G, color: plateado, Variante de embalaje con 10 unidades (20 m)

Borne de paso - TB 4 I MS BU

3247285

<https://www.phoenixcontact.com/ar/productos/3247285>



Clavija de pruebas

Clavija de pruebas - MPS-MT - 0201744

<https://www.phoenixcontact.com/ar/productos/0201744>



Clavija de pruebas, con conexión por soldadura hasta sección de cable de 1 mm², color: gris

Casquillo aislante

Casquillo aislante - MPS-IH WH - 0201663

<https://www.phoenixcontact.com/ar/productos/0201663>



Casquillo aislante, color: blanco

Borne de paso - TB 4 I MS BU

3247285

<https://www.phoenixcontact.com/ar/productos/3247285>



Casquillo aislante

Casquillo aislante - MPS-IH RD - 0201676

<https://www.phoenixcontact.com/ar/productos/0201676>

Casquillo aislante, color: rojo

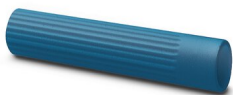


Casquillo aislante

Casquillo aislante - MPS-IH BU - 0201689

<https://www.phoenixcontact.com/ar/productos/0201689>

Casquillo aislante, color: azul



Borne de paso - TB 4 I MS BU

3247285

<https://www.phoenixcontact.com/ar/productos/3247285>



Casquillo aislante

Casquillo aislante - MPS-IH YE - 0201692

<https://www.phoenixcontact.com/ar/productos/0201692>

Casquillo aislante, color: amarillo



Casquillo aislante

Casquillo aislante - MPS-IH GN - 0201702

<https://www.phoenixcontact.com/ar/productos/0201702>

Casquillo aislante, color: verde



Borne de paso - TB 4 I MS BU

3247285

<https://www.phoenixcontact.com/ar/productos/3247285>



Casquillo aislante

Casquillo aislante - MPS-IH GY - 0201728

<https://www.phoenixcontact.com/ar/productos/0201728>

Casquillo aislante, color: gris



Casquillo aislante

Casquillo aislante - MPS-IH BK - 0201731

<https://www.phoenixcontact.com/ar/productos/0201731>

Casquillo aislante, color: negro



Phoenix Contact 2022 © - Todos los derechos reservados

<https://www.phoenixcontact.com>

PHOENIX CONTACT S. A.

Edificio Madero Riverside, Boulevard Cecilia Grierson 255, Piso 8° Sur (1107)

Ciudad de Buenos Aires, República Argentina

+54 11 3220-6400

info@phoenixcontact.com.ar