

Borne de paso - TB 2,5 I MS

3247236

<https://www.phoenixcontact.com/ar/productos/3247236>

Tenga en cuenta que los datos mostrados en este documento PDF se generaron a partir de nuestro catálogo online. Por favor, encontrará todos los datos en la documentación del usuario. Prevalecen nuestras condiciones generales de uso para descargas.



Borne de paso, tensión nominal: 800 V, corriente nominal: 24 A, tipo de conexión: Conexión por tornillo, Sección de dimensionamiento: 2,5 mm², sección: 0,5 mm² - 4 mm², clase de montaje: NS 35/7,5, NS 35/15, NS 32, color: gris oscuro

Datos comerciales

Código de artículo	3247236
Unidad de embalaje	50 Unidades
Cantidad mínima de pedido	50 Unidades
Clave de venta	2BE
Clave de producto	BE1411
GTIN	4046356751063
Peso por unidad (incluido el embalaje)	99,99 g
Peso por unidad (sin incluir el embalaje)	99,99 g
País de origen	AR

Datos técnicos

Notas

Generalidades

Observación	Al alinear en el lado de la carcasa abierta de una borna para carril de paso de la misma serie y tamaño, debe dotarse de una tapa, siempre que la tensión de aislamiento que cabe esperar sea >320 V.
	La corriente de carga máxima no debe ser sobrepasada por la corriente total de todos los conductores conectados.

Limitación comercial

Nota CE	Los productos se ofrecen únicamente para la exportación fuera de la Unión Europea y el Espacio Económico Europeo.
---------	---

Propiedades del artículo

Tipo de producto	Borne de paso
Número de conexiones	2
Número de filas	1
Potenciales	1

Propiedades de aislamiento

Categoría de sobretensión	III
Grado de polución	3

Propiedades eléctricas

Tensión transitoria de dimensionamiento	8 kV
Potencia disipada máxima con condición nominal	0,77 W

Datos de conexión

Número de conexiones por piso	2
Sección nominal	2,5 mm ²

Piso 1 arriba 1 abajo 1

Rosca de tornillo	M2,5
Observación	Punto de embornaje
Par de apriete	0,4 ... 0,5 Nm
Longitud a desaislar	7 mm
Conexión según norma	IEC 60947-7-1
Sección de conductor rígido	0,5 mm ² ... 4 mm ²
Sección de conductor AWG	20 ... 12 (Convertido según IEC)
Sección de conductor flexible	0,5 mm ² ... 2,5 mm ²
Sección de cable flexible [AWG]	20 ... 14 (Convertido según IEC)
Sección de cable flexible (puntera sin manguito de plástico)	0,5 mm ² ... 2,5 mm ²
Sección de cable flexible (puntera con manguito de plástico)	0,5 mm ² ... 1,5 mm ²
Sección con peine puenteador rígido	0,5 mm ² ... 2,5 mm ²

Borne de paso - TB 2,5 I MS



3247236

<https://www.phoenixcontact.com/ar/productos/3247236>

Sección con peine puenteador flexible	0,5 mm ² ... 2,5 mm ²
Corriente nominal	24 A
Corriente de carga máxima	24 A
Tensión nominal	800 V (630 V para conexión de 4 mm ²)
Sección nominal	2,5 mm ²

Dimensiones

Anchura	5,2 mm
Ancho de tapa	1,5 mm
Altura NS 35/15	49,5 mm
Altura NS 35/7,5	42 mm
Altura	1,654 "
Altura NS 32	47 mm
Longitud	42,5 mm

Datos del material

Color	gris oscuro
Clase de inflamabilidad según UL 94	V0
Grupo material aislante	I
Aislamiento	PA

Ensayos eléctricos

Prueba con tensión de impulso

Resultado	Prueba aprobada
-----------	-----------------

Verificación de calentamiento

Exigencia Ensayo de calentamiento	Aumento de temperatura ≤ 45 K
Resultado	Prueba aprobada
Corriente admisible de corta duración 2,5 mm ²	0,3 kA
Resultado	Prueba aprobada

Rigidez dieléctrica con frecuencia de operación

Tensión de prueba Valor nominal	2 kV
Resultado	Prueba aprobada

Propiedades mecánicas

Datos mecánicos

Pared lateral abierta	Sí
-----------------------	----

Ensayos mecánicos

Resistencia mecánica

Resultado	Prueba aprobada
-----------	-----------------

Fijación en el soporte

Carril/superficie de fijación	NS 32/NS 35
Resultado	Prueba aprobada

Comprobación de daños en los conductores y de aflojamiento

Velocidad de rotación	10 (+/- 2) r.p.m.
Rotaciones	135
Sección de conductor/Peso	0,5 mm ² /0,3 kg
	2,5 mm ² /0,7 kg
	4 mm ² /0,9 kg
Resultado	Prueba aprobada

Condiciones medioambientales y de vida útil

Ensayo de la llama de aguja

Tiempo de actuación	30 s
Resultado	Prueba aprobada

Oscilación/ruido de banda ancha

Especificación del ensayo	DIN EN 50155 (VDE 0115-200):2022-06
Espectro	Prueba de durabilidad categoría 2, en el bogie
Frecuencia	$f_1 = 5 \text{ Hz}$ hasta $f_2 = 250 \text{ Hz}$
Nivel ASD	6,12 (m/s ²) ² /Hz
Aceleración	3,12g
Duración de ensayo por eje	5 h
Direcciones de ensayo	Ejes X, Y y Z
Resultado	Prueba aprobada

Choque

Especificación del ensayo	DIN EN 50155 (VDE 0115-200):2022-06
Tipo de choque	Semisinusoide
Aceleración	5g
Duración del choque	30 ms
Número de choques por dirección	3
Direcciones de ensayo	Ejes X, Y y Z (pos. y neg.)
Resultado	Prueba aprobada

Condiciones ambientales

Temperatura ambiente (servicio)	-60 °C ... 105 °C (para la temperatura de servicio de corta duración máx. véase RTI Elec.)
Temperatura ambiente (almacenamiento / transporte)	-25 °C ... 60 °C (durante poco tiempo, no más de 24 h, de -60 °C a +70 °C)
Temperatura ambiente (montaje)	-5 °C ... 70 °C
Temperatura ambiente (accionamiento)	-5 °C ... 70 °C
Humedad de aire admisible (almacenamiento / transporte)	30 % ... 70 %

Normas y especificaciones

Conexión según norma	IEC 60947-7-1
----------------------	---------------

Borne de paso - TB 2,5 I MS

3247236

<https://www.phoenixcontact.com/ar/productos/3247236>



Montaje

Tipo de montaje	NS 35/7,5
	NS 35/15
	NS 32

Borne de paso - TB 2,5 I MS

3247236

<https://www.phoenixcontact.com/ar/productos/3247236>



Dibujos

Diagrama eléctrico




Borne de paso - TB 2,5 I MS

3247236

<https://www.phoenixcontact.com/ar/productos/3247236>



Homologaciones

 UL Recognized ID de homologación: E60425		Tensión nominal U_N	Corriente nominal I_N	Sección AWG	Sección mm^2
Usegroup B		300 V	20 A	20 - 12	-
Usegroup C		300 V	20 A	20 - 12	-
Usegroup D		600 V	5 A	20 - 12	-

Borne de paso - TB 2,5 I MS

3247236

<https://www.phoenixcontact.com/ar/productos/3247236>



Clasificaciones

ECLASS

ECLASS-11.0	27141120
-------------	----------

Borne de paso - TB 2,5 I MS

3247236

<https://www.phoenixcontact.com/ar/productos/3247236>



Environmental Product Compliance

China RoHS

Espacio de tiempo para el uso previsto: ilimitado = EFUP-e

Sin sustancias peligrosas por encima de los umbrales

Borne de paso - TB 2,5 I MS

3247236

<https://www.phoenixcontact.com/ar/productos/3247236>



Accesorios

Puente roscado

Puente roscado - SCBI 10-5 N - 3246117

<https://www.phoenixcontact.com/ar/productos/3246117>

Puente roscado, con collar aislante, color: plateado



Peine puenteador

Peine puenteador - INB 10-5 - 3246175

<https://www.phoenixcontact.com/ar/productos/3246175>

Peine puenteador, Puenteo en el punto de embornaje, paso: 5 mm, color: gris



Borne de paso - TB 2,5 I MS

3247236

<https://www.phoenixcontact.com/ar/productos/3247236>



Tapa

Tapa - D-TB 2,5 - 3059919

<https://www.phoenixcontact.com/ar/productos/3059919>



Tapa, longitud: 42,5 mm, anchura: 1,5 mm, altura: 30,7 mm, color: gris oscuro

Tabique separador

Tabique separador - TS-TB-2L - 3062841

<https://www.phoenixcontact.com/ar/productos/3062841>



Tabique separador, para la separación eléctrica de puentes contiguos en el centro de los bornes, longitud: 16 mm, anchura: 0,5 mm, altura: 14 mm, color: gris oscuro

Borne de paso - TB 2,5 I MS

3247236

<https://www.phoenixcontact.com/ar/productos/3247236>



Placa separadora

Placa separadora - ATP-TB - 3046272

<https://www.phoenixcontact.com/ar/productos/3046272>



Placa separadora, longitud: 56 mm, anchura: 3 mm, altura: 45,7 mm, color: gris oscuro

Hembra roscada

Hembra roscada - TPS 3/10/4 - 3246230

<https://www.phoenixcontact.com/ar/productos/3246230>



Hembra roscada, para clavijas de prueba de 2,3 mm, para atornillar en foso de puente, color: plateado

Borne de paso - TB 2,5 I MS

3247236

<https://www.phoenixcontact.com/ar/productos/3247236>



Destornillador

Destornillador - SZS 0,6X3,5 VDE - 1212602

<https://www.phoenixcontact.com/ar/productos/1212602>



Destornillador p/ cabezas ranura simple, aislam. VDE, tamaño: 0,6x3,5x100 mm, empuñadura de 2 compon., con protección anti desenrollado

Soporte final

Soporte final - E/TB - 3246966

<https://www.phoenixcontact.com/ar/productos/3246966>



Soporte final, para montaje sobre carril simétrico NS 32 o NS 35/7,5

Borne de paso - TB 2,5 I MS

3247236

<https://www.phoenixcontact.com/ar/productos/3247236>



Carril simétrico perforado

Carril simétrico perforado - NS 32 PERF 2000MM-VPE 10 - 1201002

<https://www.phoenixcontact.com/ar/productos/1201002>



Carril simétrico perforado, según EN 60715, material: Acero, galvanizado, pasivado de capa gruesa, Perfil G, color: plata, Variante de embalaje con 10 unidades (20 m)

Carril simétrico sin perforar

Carril simétrico sin perforar - NS 32 UNPERF 2000MM-VPE 10 - 1201015

<https://www.phoenixcontact.com/ar/productos/1201015>



Carril simétrico sin perforar, según EN 60715, material: Acero, galvanizado, pasivado de capa gruesa, Perfil G, color: plateado, Variante de embalaje con 10 unidades (20 m)

Borne de paso - TB 2,5 I MS

3247236

<https://www.phoenixcontact.com/ar/productos/3247236>



Clavija de pruebas

Clavija de pruebas - MPS-MT - 0201744

<https://www.phoenixcontact.com/ar/productos/0201744>



Clavija de pruebas, con conexión por soldadura hasta sección de cable de 1 mm², color: gris

Casquillo aislante

Casquillo aislante - MPS-IH WH - 0201663

<https://www.phoenixcontact.com/ar/productos/0201663>



Casquillo aislante, color: blanco

Borne de paso - TB 2,5 I MS

3247236

<https://www.phoenixcontact.com/ar/productos/3247236>



Casquillo aislante

Casquillo aislante - MPS-IH RD - 0201676

<https://www.phoenixcontact.com/ar/productos/0201676>

Casquillo aislante, color: rojo

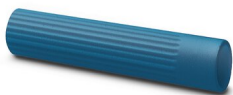


Casquillo aislante

Casquillo aislante - MPS-IH BU - 0201689

<https://www.phoenixcontact.com/ar/productos/0201689>

Casquillo aislante, color: azul



Borne de paso - TB 2,5 I MS

3247236

<https://www.phoenixcontact.com/ar/productos/3247236>



Casquillo aislante

Casquillo aislante - MPS-IH YE - 0201692

<https://www.phoenixcontact.com/ar/productos/0201692>

Casquillo aislante, color: amarillo



Casquillo aislante

Casquillo aislante - MPS-IH GN - 0201702

<https://www.phoenixcontact.com/ar/productos/0201702>

Casquillo aislante, color: verde



Borne de paso - TB 2,5 I MS

3247236

<https://www.phoenixcontact.com/ar/productos/3247236>



Casquillo aislante

Casquillo aislante - MPS-IH GY - 0201728

<https://www.phoenixcontact.com/ar/productos/0201728>

Casquillo aislante, color: gris



Casquillo aislante

Casquillo aislante - MPS-IH BK - 0201731

<https://www.phoenixcontact.com/ar/productos/0201731>

Casquillo aislante, color: negro



Borne de paso - TB 2,5 I MS

3247236

<https://www.phoenixcontact.com/ar/productos/3247236>



Tira de cinta Zack

Tira de cinta Zack - ZB 5 :UNBEDRUCKT - 1050004

<https://www.phoenixcontact.com/ar/productos/1050004>

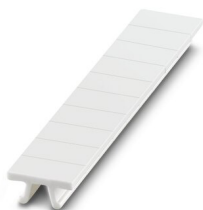


Tira de cinta Zack, Tiras, blanco, sin rotular, rotulable con: PLOTMARK, CMS-P1-PLOTTER, clase de montaje: enclavar, para ancho de borne: 5,2 mm, superficie útil: 5,1 x 10,5 mm, Número de índices individuales: 10

Tira de cinta Zack

Tira de cinta Zack - ZB 5 CUS - 0824962

<https://www.phoenixcontact.com/ar/productos/0824962>



Tira de cinta Zack, disponible: Tiras, blanco, rotulado según las indicaciones del cliente, clase de montaje: encajar en ranura para índice alta, para ancho de borne: 5,2 mm, superficie útil: 5,15 x 10,5 mm, Número de índices individuales: 10

Borne de paso - TB 2,5 I MS

3247236

<https://www.phoenixcontact.com/ar/productos/3247236>



Tira de cinta Zack

Tira de cinta Zack - ZB 5,LGS:FORTL.ZAHLEN - 1050017

<https://www.phoenixcontact.com/ar/productos/1050017>

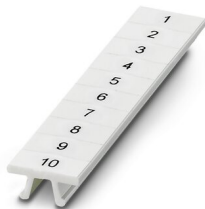


Tira de cinta Zack, Tiras, blanco, rotulado, rotulación longitudinal: números correlativos de 1 ... 10, 11 ... 20 etc. hasta 491 ... 500, clase de montaje: enclavar, para ancho de borne: 5,2 mm, superficie útil: 5,15 x 10,5 mm, Número de índices individuales: 10

Tira de cinta Zack

Tira de cinta Zack - ZB 5,QR:FORTL.ZAHLEN - 1050020

<https://www.phoenixcontact.com/ar/productos/1050020>



Tira de cinta Zack, blanco, Rotulación transversal: números correlativos de 1 ... 10, 11 ... 20 etc. hasta 491 ... 500, clase de montaje: enclavar, para ancho de borne: 5,2 mm, superficie útil: 5,15 x 10,5 mm

Borne de paso - TB 2,5 I MS

3247236

<https://www.phoenixcontact.com/ar/productos/3247236>



Tira de cinta Zack

Tira de cinta Zack - ZB 5,LGS:GLEICHE ZAHLEN - 1050033

<https://www.phoenixcontact.com/ar/productos/1050033>

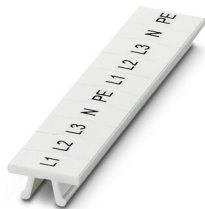


Tira de cinta Zack, Tiras, blanco, rotulado, rotulable con: CMS-P1-PLOTTER, rotulación longitudinal: Números iguales 1 o 2 etc. hasta 100, clase de montaje: enclavar, para ancho de borne: 5,2 mm, superficie útil: 5,15 x 10,5 mm, Número de índices individuales: 10

Tira de cinta Zack

Tira de cinta Zack - ZB 5,LGS:L1-N,PE - 1050415

<https://www.phoenixcontact.com/ar/productos/1050415>



Tira de cinta Zack, Tiras, blanco, rotulado, longitudinal: L1, L2, L3, N, PE, L1, L2, L3, N, PE, clase de montaje: enclavar, para ancho de borne: 5,2 mm, superficie útil: 5,15 x 10,5 mm, Número de índices individuales: 10

Borne de paso - TB 2,5 I MS

3247236

<https://www.phoenixcontact.com/ar/productos/3247236>



Marcador para bornes

Marcador para bornes - UC-TM 5 - 0818108

<https://www.phoenixcontact.com/ar/productos/0818108>



Marcador para bornes, Estera, blanco, sin rotular, rotulable con: BLUEMARK ID COLOR, BLUEMARK ID, BLUEMARK CLED, PLOTMARK, CMS-P1-PLOTTER, clase de montaje: enclavar, para ancho de borne: 5,2 mm, superficie útil: 10,5 x 4,6 mm, Número de índices individuales: 96

Marcador para bornes

Marcador para bornes - UC-TM 5 CUS - 0824581

<https://www.phoenixcontact.com/ar/productos/0824581>



Marcador para bornes, disponible: por esteras, blanco, rotulado según las indicaciones del cliente, clase de montaje: encajar en ranura para índice alta, para ancho de borne: 5,2 mm, superficie útil: 10,5 x 4,6 mm, Número de índices individuales: 96

Borne de paso - TB 2,5 I MS

3247236

<https://www.phoenixcontact.com/ar/productos/3247236>



Marcador para bornes

Marcador para bornes - UCT-TM 5 - 0828734

<https://www.phoenixcontact.com/ar/productos/0828734>



Marcador para bornes, Estera, blanco, sin rotular, rotulable con: TOPMARK NEO, TOPMARK LASER, BLUEMARK ID COLOR, BLUEMARK ID, BLUEMARK CLED, THERMOMARK PRIME, THERMOMARK CARD 2.0, THERMOMARK CARD, clase de montaje: enclavar, para ancho de borne: 5,2 mm, superficie útil: 4,6 x 10,5 mm, Número de índices individuales: 72

Marcador para bornes

Marcador para bornes - UCT-TM 5 CUS - 0829595

<https://www.phoenixcontact.com/ar/productos/0829595>



Marcador para bornes, disponible: por esteras, blanco, rotulado según las indicaciones del cliente, clase de montaje: encajar en ranura para índice alta, para ancho de borne: 5,2 mm, superficie útil: 4,6 x 10,5 mm, Número de índices individuales: 72

Phoenix Contact 2022 © - Todos los derechos reservados

<https://www.phoenixcontact.com>

PHOENIX CONTACT S. A.

Edificio Madero Riverside, Boulevard Cecilia Grierson 255, Piso 8° Sur (1107)

Ciudad de Buenos Aires, República Argentina

+54 11 3220-6400

info@phoenixcontact.com.ar