

Borne de paso - TB 10 I MS BU



3247299

<https://www.phoenixcontact.com/ar/productos/3247299>

Tenga en cuenta que los datos mostrados en este documento PDF se generaron a partir de nuestro catálogo online. Por favor, encontrará todos los datos en la documentación del usuario. Prevalecen nuestras condiciones generales de uso para descargas.



Borne de paso, tensión nominal: 800 V, corriente nominal: 57 A, tipo de conexión: Conexión por tornillo, Sección de dimensionamiento: 10 mm², sección: 1,5 mm² - 16 mm², clase de montaje: NS 35/7,5, NS 35/15, NS 32, color: azul

Datos comerciales

Código de artículo	3247299
Unidad de embalaje	50 Unidades
Cantidad mínima de pedido	50 Unidades
Clave de venta	2BE
Clave de producto	BE1411
GTIN	4046356752527
Peso por unidad (incluido el embalaje)	99,99 g
Peso por unidad (sin incluir el embalaje)	99,99 g
País de origen	AR

Datos técnicos

Notas

Limitación comercial

Nota CE	Los productos se ofrecen únicamente para la exportación fuera de la Unión Europea y el Espacio Económico Europeo.
---------	---

Propiedades del artículo

Tipo de producto	Borne de paso
Número de conexiones	2
Número de filas	1
Potenciales	1

Propiedades de aislamiento

Categoría de sobretensión	III
Grado de polución	3

Propiedades eléctricas

Tensión transitoria de dimensionamiento	8 kV
Potencia disipada máxima con condición nominal	1,82 W

Datos de conexión

Número de conexiones por piso	2
Sección nominal	10 mm ²
Sección de dimensionamiento AWG	6

Piso 1 arriba 1 abajo 1

Rosca de tornillo	M4
Par de apriete	1,4 ... 1,5 Nm
Longitud a desaislar	10 mm
Conexión según norma	IEC 60947-7-1
Sección de conductor rígido	1,5 mm ² ... 16 mm ²
Sección de conductor AWG	16 ... 6 (Convertido según IEC)
Sección de conductor flexible	1,5 mm ² ... 10 mm ²
Sección de cable flexible [AWG]	16 ... 12 (Convertido según IEC)
Sección de cable flexible (puntera sin manguito de plástico)	1,5 mm ² ... 10 mm ²
Sección de cable flexible (puntera con manguito de plástico)	1,5 mm ² ... 6 mm ²
2 conductores con la misma sección, rígidos	0,5 mm ² ... 4 mm ²
2 conductores con la misma sección AWG rígidos	20 ... 10 (Convertido según IEC)
2 conductores con la misma sección, flexibles	0,5 mm ² ... 4 mm ²
2 conductores con la misma sección AWG flexibles	20 ... 10 (Convertido según IEC)
2 conductores de igual sección, flexibles con puntera, sin manguito de plástico	0,5 mm ² ... 2,5 mm ²
Corriente nominal	57 A

Borne de paso - TB 10 I MS BU



3247299

<https://www.phoenixcontact.com/ar/productos/3247299>

Corriente de carga máxima	57 A
Tensión nominal	800 V
Sección nominal	10 mm ²

Dimensiones

Anchura	10,2 mm
Ancho de tapa	1,8 mm
Altura NS 35/15	54,5 mm
Altura NS 35/7,5	47 mm
Altura	1,85 "
Altura NS 32	52 mm
Longitud	42,5 mm

Datos del material

Color	azul
Clase de inflamabilidad según UL 94	V0
Grupo material aislante	I
Aislamiento	PA

Propiedades mecánicas

Datos mecánicos

Pared lateral abierta	Sí
-----------------------	----

Condiciones medioambientales y de vida útil

Condiciones ambientales

Temperatura ambiente (servicio)	-60 °C ... 105 °C (para la temperatura de servicio de corta duración máx. véase RTI Elec.)
Temperatura ambiente (almacenamiento / transporte)	-25 °C ... 60 °C (durante poco tiempo, no más de 24 h, de -60 °C a +70 °C)
Temperatura ambiente (montaje)	-5 °C ... 70 °C
Temperatura ambiente (accionamiento)	-5 °C ... 70 °C
Humedad de aire admisible (almacenamiento / transporte)	30 % ... 70 %

Normas y especificaciones

Conexión según norma	IEC 60947-7-1
----------------------	---------------

Montaje

Tipo de montaje	NS 35/7,5
	NS 35/15
	NS 32

Dibujos


Diagrama eléctrico



3247299

<https://www.phoenixcontact.com/ar/productos/3247299>

Homologaciones

 UL Recognized ID de homologación: E60425		Tensión nominal U_N	Corriente nominal I_N	Sección AWG	Sección mm^2
Usegroup B		600 V	65 A	16 - 6	-
Usegroup C		600 V	65 A	16 - 6	-

Borne de paso - TB 10 I MS BU

3247299

<https://www.phoenixcontact.com/ar/productos/3247299>



Clasificaciones

ECLASS

ECLASS-11.0	27141120
-------------	----------

Borne de paso - TB 10 I MS BU

3247299

<https://www.phoenixcontact.com/ar/productos/3247299>



Environmental Product Compliance

China RoHS

Espacio de tiempo para el uso previsto: ilimitado = EFUP-e

Sin sustancias peligrosas por encima de los umbrales

Borne de paso - TB 10 I MS BU

3247299

<https://www.phoenixcontact.com/ar/productos/3247299>



Accesorios

Peine puenteador

Peine puenteador - INB 10-10 - 3246201

<https://www.phoenixcontact.com/ar/productos/3246201>



Peine puenteador, paso: 10 mm, color: gris

Tabique separador

Tabique separador - TS-TB - 3062838

<https://www.phoenixcontact.com/ar/productos/3062838>



Tabique separador, para la separación eléctrica de puentes contiguos en el centro de los bornes, longitud: 22 mm, altura: 22 mm, color: gris oscuro

Borne de paso - TB 10 I MS BU

3247299

<https://www.phoenixcontact.com/ar/productos/3247299>



Hembra roscada

Hembra roscada - TPS 4/7/6 - 3246243

<https://www.phoenixcontact.com/ar/productos/3246243>



Hembra roscada, para clavijas de prueba de 4 mm, para atornillar en foso de puente, color: plateado

Destornillador

Destornillador - SZS 1,0X4,0 VDE - 1205066

<https://www.phoenixcontact.com/ar/productos/1205066>



Destornillador, plano, aislamiento VDE, tamaño: 1,0 x 4,0 x 100 mm, empuñadura de 2 componentes, con protección anti desenrollado

Borne de paso - TB 10 I MS BU

3247299

<https://www.phoenixcontact.com/ar/productos/3247299>

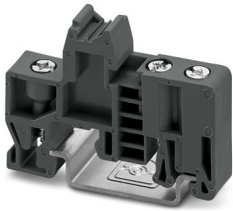


Soporte final

Soporte final - E/TB - 3246966

<https://www.phoenixcontact.com/ar/productos/3246966>

Soporte final, para montaje sobre carril simétrico NS 32 o NS 35/7,5



Carril simétrico perforado

Carril simétrico perforado - NS 32 PERF 2000MM-VPE 10 - 1201002

<https://www.phoenixcontact.com/ar/productos/1201002>



Carril simétrico perforado, según EN 60715, material: Acero, galvanizado, pasivado de capa gruesa, Perfil G, color: plata, Variante de embalaje con 10 unidades (20 m)

Borne de paso - TB 10 I MS BU

3247299

<https://www.phoenixcontact.com/ar/productos/3247299>



Carril simétrico sin perforar

Carril simétrico sin perforar - NS 32 UNPERF 2000MM-VPE 10 - 1201015

<https://www.phoenixcontact.com/ar/productos/1201015>



Carril simétrico sin perforar, según EN 60715, material: Acero, galvanizado, pasivado de capa gruesa, Perfil G, color: plateado, Variante de embalaje con 10 unidades (20 m)

Clavija de pruebas

Clavija de pruebas - PS-MT - 0311647

<https://www.phoenixcontact.com/ar/productos/0311647>



Clavija de pruebas, color: plata

Borne de paso - TB 10 I MS BU

3247299

<https://www.phoenixcontact.com/ar/productos/3247299>



Casquillo aislante

Casquillo aislante - PS-IH WH - 0311566

<https://www.phoenixcontact.com/ar/productos/0311566>



Casquillo aislante, color: blanco

Casquillo aislante

Casquillo aislante - PS-IH RD - 0311579

<https://www.phoenixcontact.com/ar/productos/0311579>



Casquillo aislante, color: rojo

Borne de paso - TB 10 I MS BU

3247299

<https://www.phoenixcontact.com/ar/productos/3247299>



Casquillo aislante

Casquillo aislante - PS-IH BU - 0311582

<https://www.phoenixcontact.com/ar/productos/0311582>



Casquillo aislante, color: azul

Casquillo aislante

Casquillo aislante - PS-IH YE - 0311595

<https://www.phoenixcontact.com/ar/productos/0311595>



Casquillo aislante, color: amarillo

Borne de paso - TB 10 I MS BU

3247299

<https://www.phoenixcontact.com/ar/productos/3247299>



Casquillo aislante

Casquillo aislante - PS-IH GN - 0311605

<https://www.phoenixcontact.com/ar/productos/0311605>



Casquillo aislante, color: verde

Casquillo aislante

Casquillo aislante - PS-IH GY - 0311621

<https://www.phoenixcontact.com/ar/productos/0311621>



Casquillo aislante, color: gris

Borne de paso - TB 10 I MS BU

3247299

<https://www.phoenixcontact.com/ar/productos/3247299>



Casquillo aislante

Casquillo aislante - PS-IH BK - 0311634

<https://www.phoenixcontact.com/ar/productos/0311634>



Casquillo aislante, color: negro

Casquillo aislante

Casquillo aislante - PS-IH VT - 0311618

<https://www.phoenixcontact.com/ar/productos/0311618>



Casquillo aislante, color: violeta

Phoenix Contact 2022 © - Todos los derechos reservados
<https://www.phoenixcontact.com>

PHOENIX CONTACT S. A.
Edificio Madero Riverside, Boulevard Cecilia Grierson 255, Piso 8° Sur (1107)
Ciudad de Buenos Aires, República Argentina
+54 11 3220-6400
info@phoenixcontact.com.ar