

## Especificaciones Técnicas, Modelos 190x y accesorios Rev00

### *Technical specifications, Models 190x & accessories Rev00*

Línea TRACK (*TRACK Line*)

3/12/2018 R.M.S.

#### Descripción (*Description*):

Sistema de canalización de aluminio y accesorios para montaje de módulos Cambre.  
*Ducting system of aluminum and accessories for mounting Cambre modules.*

La línea TRACK consiste en un ducto de aluminio en el cual se pueden montar (sin necesidad de bastidores y placas) tomacorrientes, módulos electrónicos e interruptores fabricados por Cambre.

*The TRACK line consists of an aluminum duct in which you can mount (without the need for yokes and cover plates) electrical outlets, electronic modules and switches manufactured by Cambre.*

#### Códigos (*Codes*):

1900 Ducto de aluminio de sin tapa frontal (logitud= 228mm).

*Aluminum duct without front cover (length = 228mm).*

1901 Ducto de aluminio de con tapa frontal (logitud= 991mm).

*Aluminum duct with front cover (length = 991mm).*

1902 Ducto de aluminio de con tapa frontal (logitud= 1991mm).

*Aluminum duct with front cover (length = 1991mm).*

1910 Tapa frontal de aluminio para línea TRACK. *Aluminum front cover for TRACK line.*

1930 Conjunto de tapas lateral derecha e izquierda de color blanco con tornillos de fijación.

*Set of right and left side covers in white with fixing screws.*

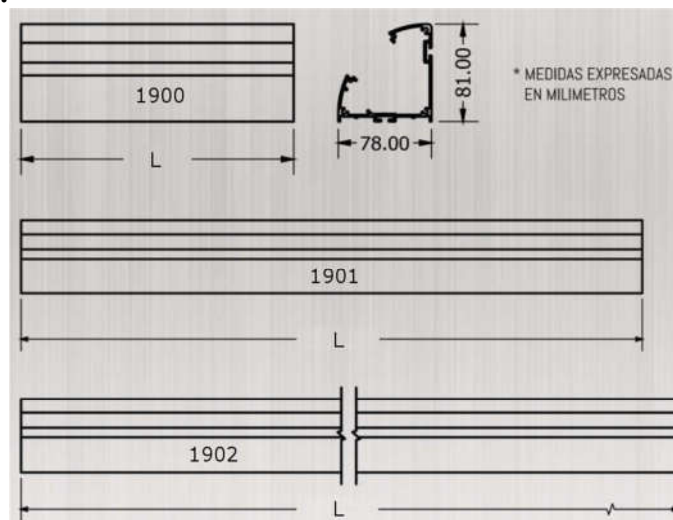
1940 Conjunto de tapas lateral derecha e izquierda de color gris con tornillos de fijación.

*Set of right and left side covers in gray with fixing screws.*

1914 Tapa suplementaria de color blanco para disimular imperfecciones en el corte de la tapa frontal de aluminio. *White supplementary cover to hide imperfections in the cut of the aluminum front cover.*

1924 Tapa suplementaria de color gris para disimular imperfecciones en el corte de la tapa frontal de aluminio. *Gray supplementary cover to hide imperfections in the cut of the aluminum front cover.*

#### Tamaño (*Size*):



Código <i>Code</i>	L	L + tapas laterales L + <i>side covers</i>	Cant. Max. de Módulos		Tapa Frontal de aluminio
			Dobles	Simples	
1900	228 mm	237 mm	6	12	NO incluida
1901	991 mm	1000 mm	26	53	Incluida
1902	1991 mm	2000 mm	53	107	Incluida

### **Materiales (*Materials*):**

Códigos (*codes*) 1900, 1901, 1902 & 1910: Aluminio anodizado color aluminio (*Anodized aluminum color aluminum*).

Códigos (*code*) 1914: Policarbonato blanco. (*White polycarbonate*).

Códigos (*code*) 1924: ABS blanco. (*White Acrylonitrile Butadiene Styrene*).

Código (*code*) 1930: Policarbonato blanco con tornillos de acero-niquelado (*White polycarbonate with steel-nickel screws*).

Código (*code*) 1940: ABS gris con tornillos de acero pavonado (*Gray Acrylonitrile Butadiene Styrene with blued steel screws. screws*).

### **Imágenes (*Images*):**



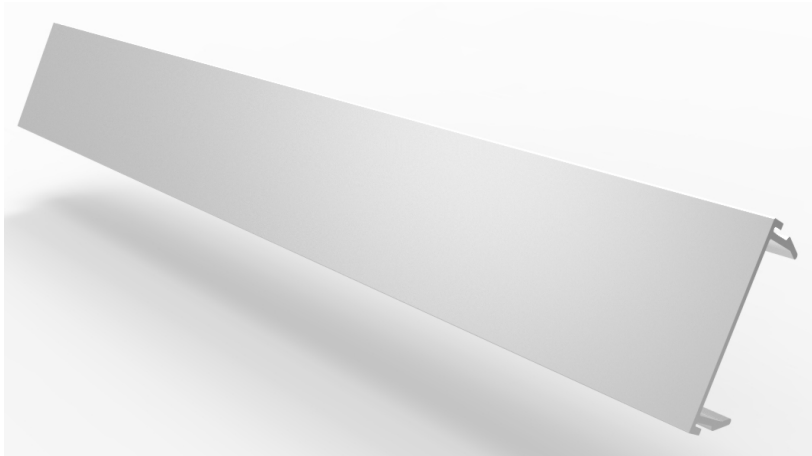
Códigos (*codes*)  
1900 + 1930



Código (*code*)  
1940



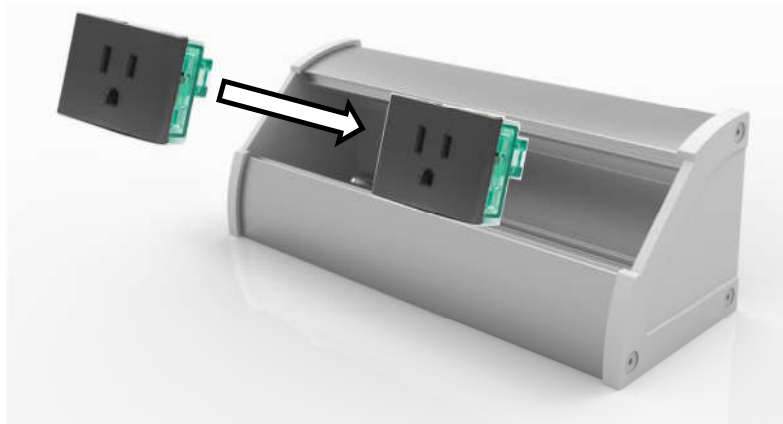
Código (*code*)  
1924



Código (code)  
1910

### INSTALACIÓN (INSTALLATION):

- Perfore y fije el ducto de aluminio TRACK en su posición final.  
*Drill and fix the aluminum TRACK duct in its final position.*
- Pase los cables necesarios. *Pass the necessary cables.*
- Conecte los módulos Cambre fuera del ducto. *Connect the Cambre modules outside the duct.*
- Empuje los módulos Cambre hasta que traben. *Push the Cambre modules until they lock.*



### ADVERTENCIA (WARNING):



Por su seguridad, recuerde que debe conectar cada tramo del ducto de aluminio TRACK al conductor de protección. ⊕

*For your safety, remember to connect each section of the TRACK aluminum duct to the protective conductor. ⊕*

*Nota: La información contenida en el presente documento puede cambiar sin previo aviso y Cambre se reserva el de modificar estas condiciones sin que ellas sean consideradas cambios unilaterales y perjudiciales a terceros.*

*Note: The information contained in this document could be change without notice and Cambre reserves the right to modify these conditions without them being considered unilateral and harmful changes to third parties.*