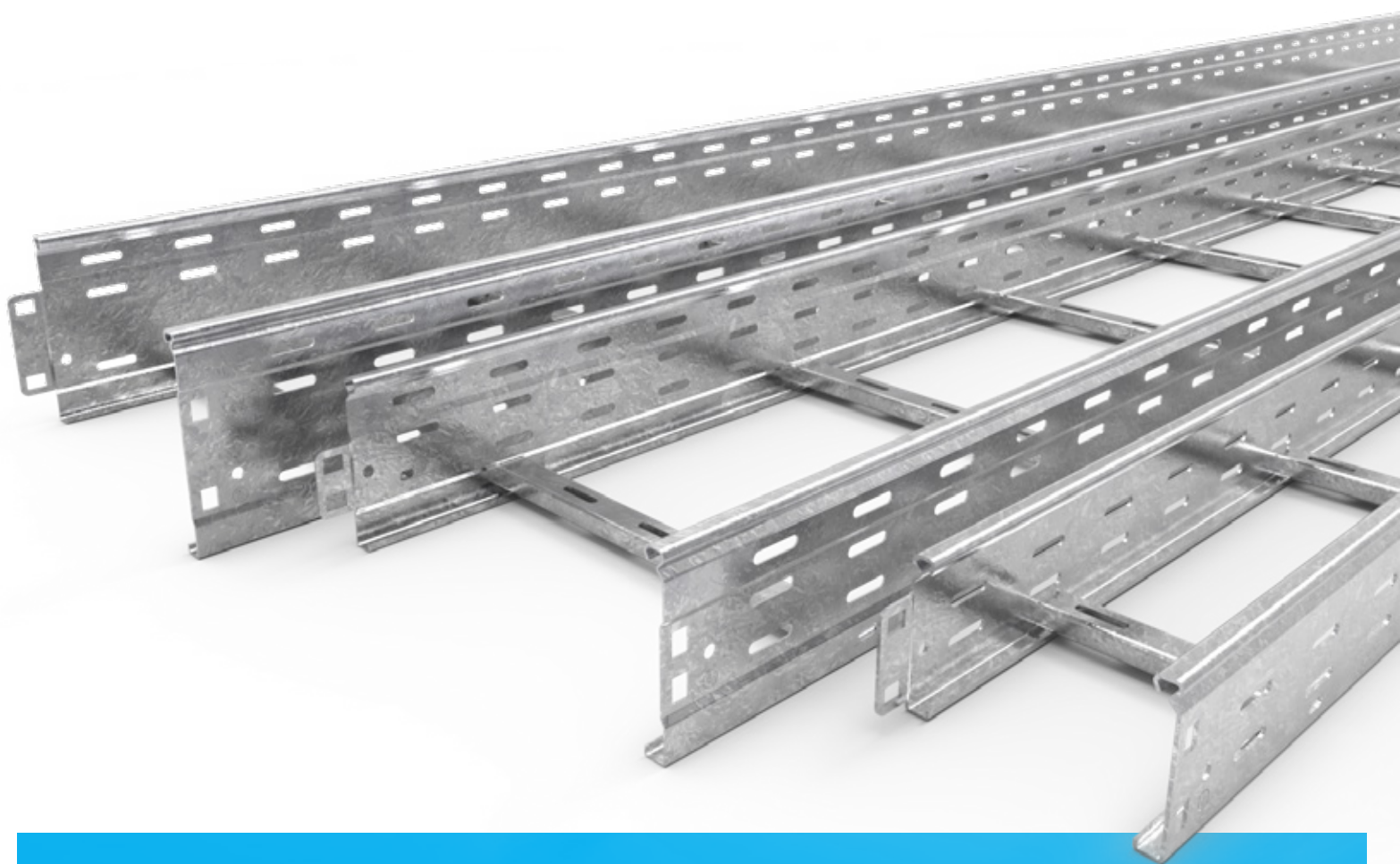


Smarttray[®]

Escalera

By **samet**



EVOLUCIÓN INTELIGENTE

THE INTELLIGENT EVOLUTION



GARANTÍA SAMET
WARRANTY SAMET



VELOCIDAD
SPEED



SIMPLICIDAD
SIMPLICITY



SEGURIDAD
SAFETY



PROVISIÓN RÁPIDA
FAST PROVISION

 www.samet.com.ar





¿Quiénes somos? / About us

SAMET es una compañía metalúrgica con certificación ISO-9001, líder en la fabricación de bandejas portacables y elementos para instalaciones eléctricas industriales.

Cable tray and industrial electrical element installation manufacturer leader, Samet is a metallurgical company certified with ISO-9001 certification.

Misión / Mission

Diseñar y producir canalizaciones eléctricas y productos eléctricos complementarios, aportando altos niveles de calidad, diseño y cuidado con en el medio ambiente, capacitando y apoyando a nuestro plantel de colaboradores, incorporando valor agregado, para generar rentabilidad y crecimiento a toda la cadena de valor.

Our mission is to continue developing new products and improve the existing ones, providing high quality standards and environmental care by supporting a strong team that empowers the relation between our employees, suppliers and customers.

Visión / Objective

Ser líderes latinoamericanos en diseño y fabricación de canalizaciones eléctricas y productos complementarios.

Our objective is to become latinamerican leaders in cable trays and complimentary electrical products producers.

SAMET
Líder en Bandejas Portacables



LOS 3 PILARES DE SMARTTRAY

Smarttray Basis



SEGURIDAD

Safer

Menos riesgos para vos y los cables.

(Nearly) Riskless for cables and for you.



VELOCIDAD

Quiker

Sistema encastrable, permite un montaje 3 veces más rápido, sin cuplas ni accesorios extras.

Built-in system allows 3 time faster assemble, with no need extra accessories.



SIMPLICIDAD

Simpler

Diseño simple y efectivo: Agiliza el montaje y facilita la instalación de cables, caños y accesorios.

Straightforward and effective design that smoothens the installation.

smarttray
By SAMET

VS

SISTEMA TRADICIONAL

Traditional System

 TIEMPO DE UNIÓN Piecing Time Together	60 seg.	180 seg.
 PRODUCTIVIDAD Productivity	3X	1X
 MATERIALES POR UNIÓN Accesories Used	4 Juegos de Bulonería Carriage bolt with nut	10 2 Cuplas 2 Splice plate 8 Juegos de bulonería 8 Carriage bolt with nut
 PESO DE MATERIALES POR UNIÓN Accesories Weight	90 grs.	340 grs.
 CARGA DE TRABAJO ADMISIBLE Safe working load	195 Kg/mts. <small>Resultado para la unión de un sistema de dos bandejas Smarttray escalera de ancho 300mm. Ala 90-Esp1,24mm Experimental result based in the fitting of two 300mm wide-90mm height Smarttray ladder cable trays Thinckness 1.24 mm</small>	155 Kg/mts. <small>Resultado para la unión de un sistema de dos bandejas escalera tradicionales de ancho 300mm. Ala 92-Esp:1.6mm Experimental result based in the fitting of two 300mm wide-92mm height ladder cable trays Thinckness 1.6mm</small>
 PESO DE LA BANDEJA Cable tray Weight	8 Kg 33% MÁS LIVIANA 33% lighter	12 Kg

Todas las unidades de medida en este catálogo están expresadas en mm
All the dimensions at this catalogue are expressed in mm

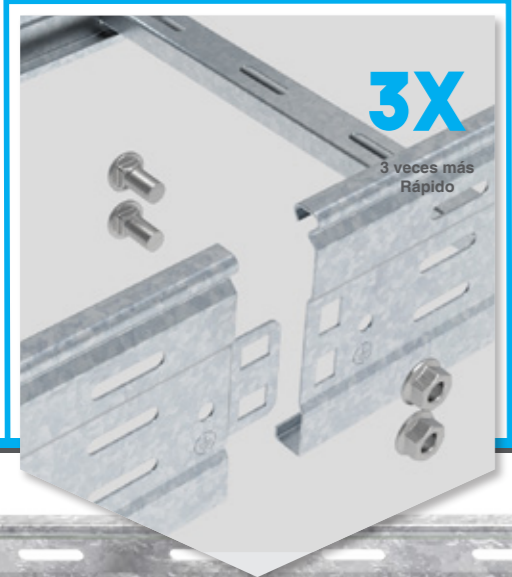
LAS VENTAJAS DE LA EVOLUCIÓN INTELIGENTE

THE ADVANTAGES OF OUR INTELLIGENT TRAY

SIN CUPLAS, SOLO 4 JUEGOS DE BULONERÍA

Con el exclusivo acople Smartray solo bastan **4 juegos de bulonería 3/8"** para unir de manera correcta, entre si dos componentes del sistema.

With the perfect fitting built-in system, the piecing together requires just 4 3/8" whitworth carriage bolt and nuts.



TAPA UNIVERSAL SMARTTRAY

Logra un encastre rápido, seguro y sin gramapas, con las tapas Smartray. **Las mismas usadas en la línea Smartray perforada !!**

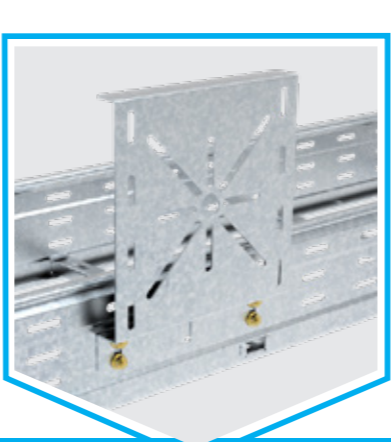
Quick, simple, safe and accessories free assembly. The same cover used at the SMARTTRAY perforated tray.



MULTIPLICIDAD DE AGUJEROS LATERALES

Los agujeros laterales te permiten montar con facilidad y rapidez una gran variedad de accesorios.

Side perforations provides numberless possibilities to append complementary products.



ALOJAMIENTO PARA GRAMPA EQUIPOTENCIAL

Alojamiento para una rápida y segura conexión equipotencial, con nuestra exclusiva grampa GFCE-B.

Electrical clamp perforation for the quick and safe installation of our GFCE-B exclusive grounding clamp.

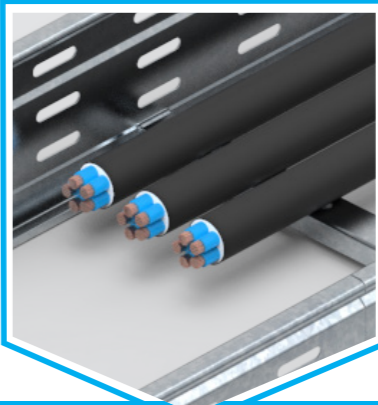
Según lo indicado por el Reglamento AEA90364



BORDES REDONDEADOS

Ofrecen mayor protección para los cables e instaladores.

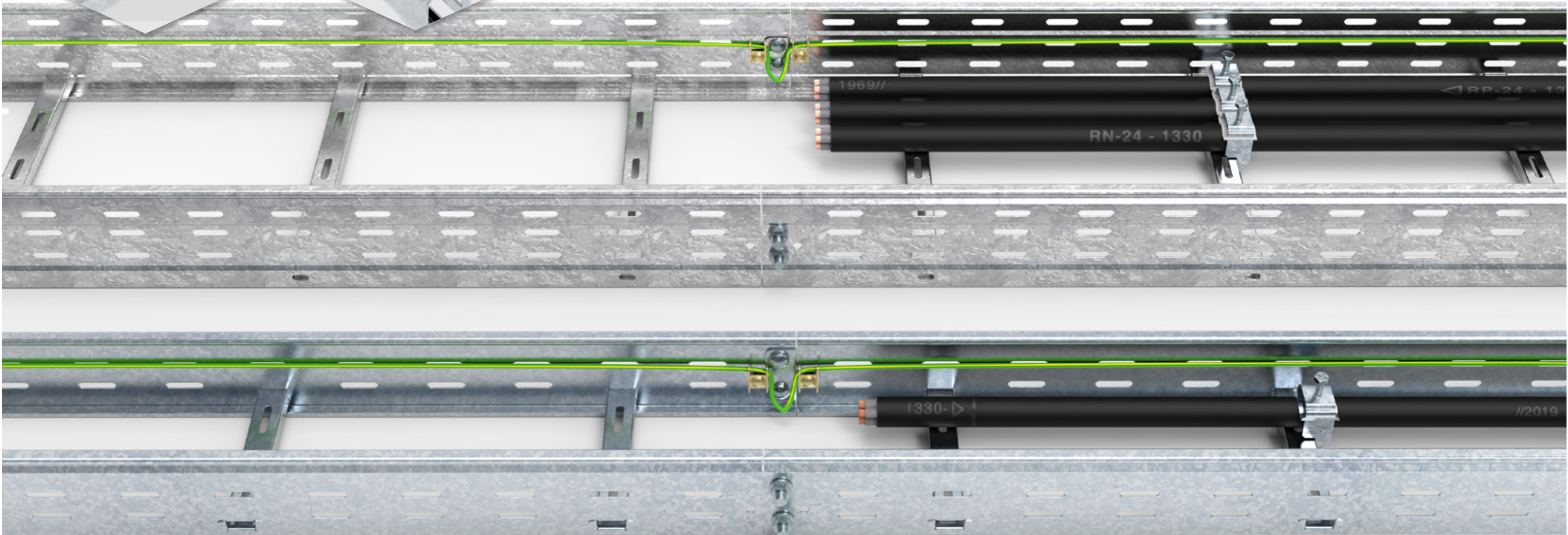
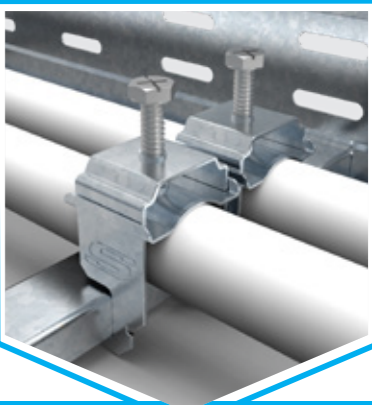
No sharp edges provides cable and human protection.



TRAVESAÑOS INTELIGENTES

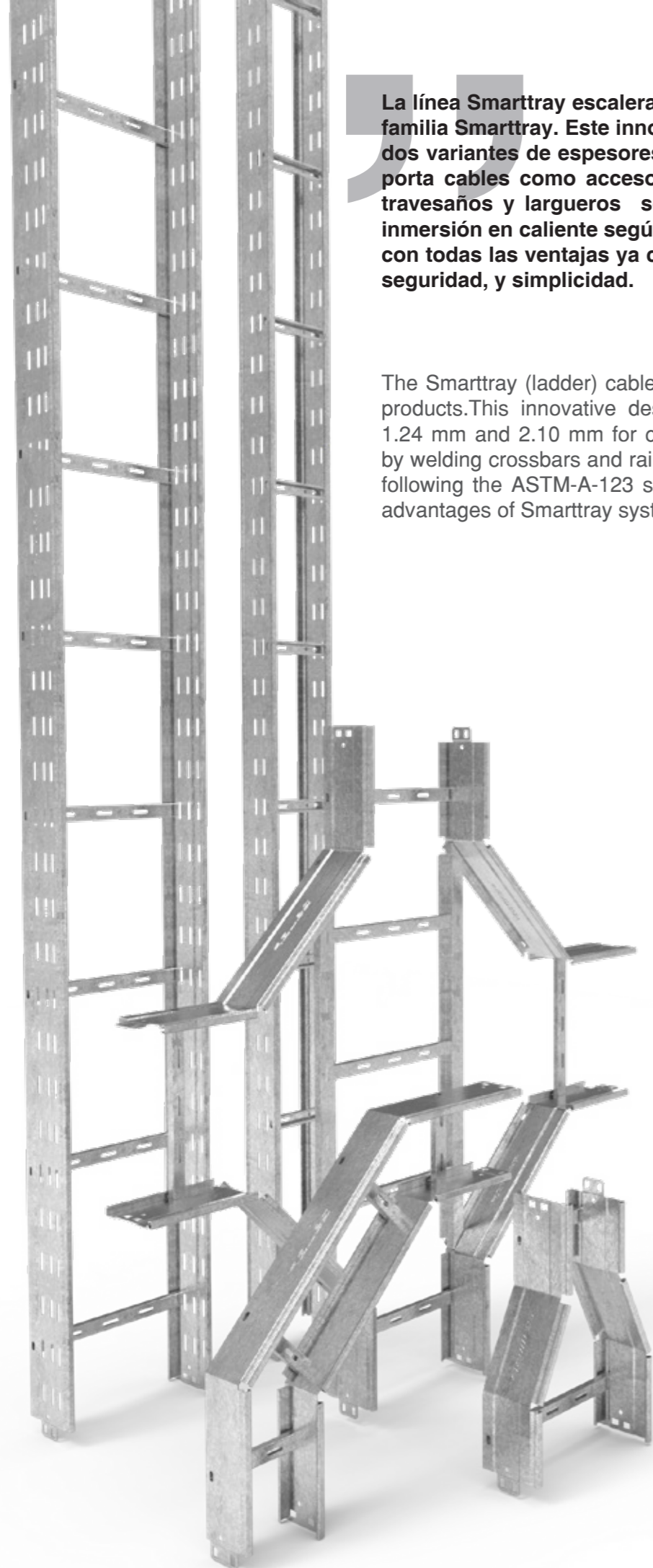
El nuevo diseño permite fijar tanto caños como cables de manera práctica y prolija.

The new design allows to fix both pipes and cables in a practical and neat way.

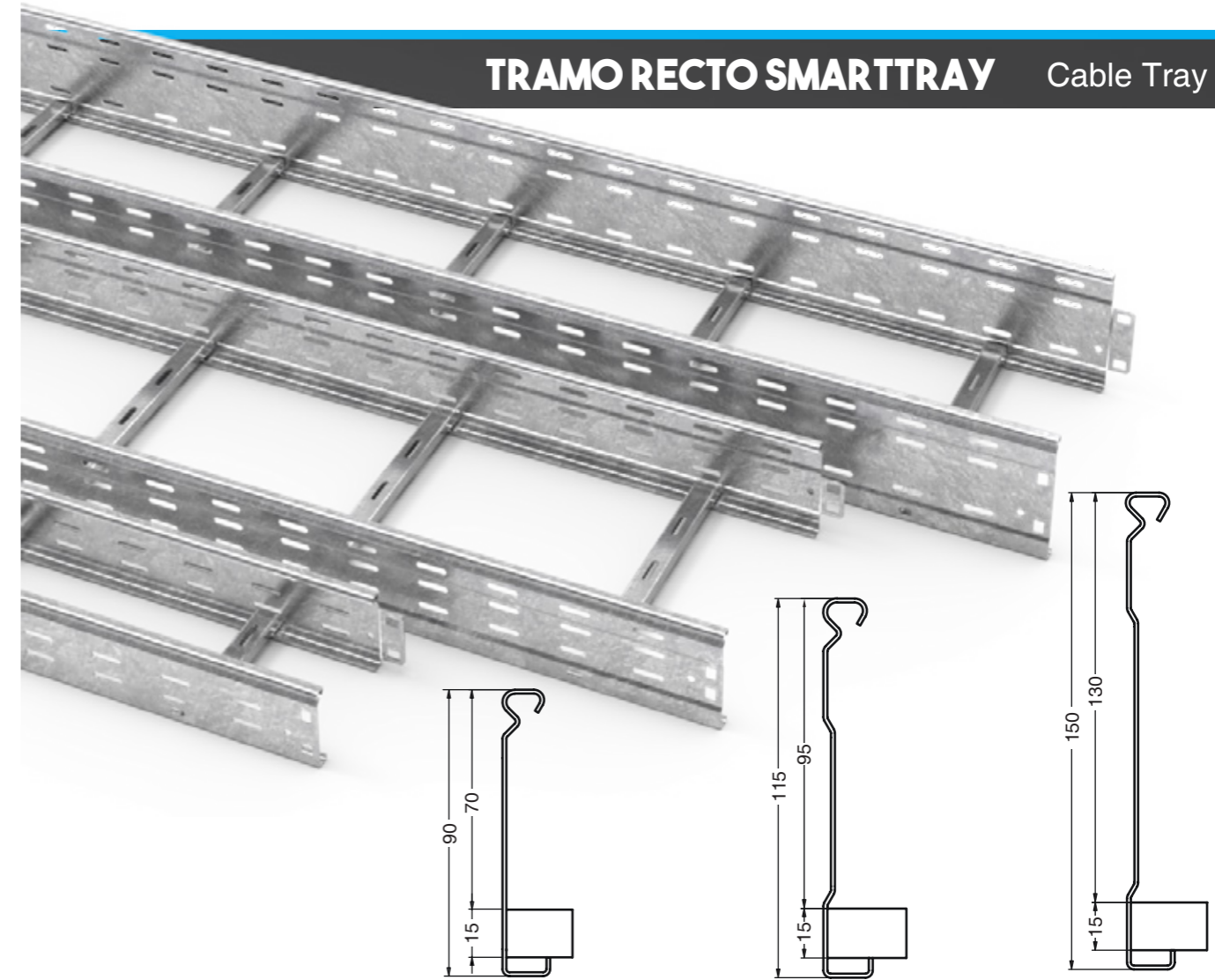


La línea Smarttray escalera soldada, es una nueva oferta dentro de la familia Smarttray. Este innovador diseño se encuentra disponible en dos variantes de espesores, 1.24 mm y 2.10mm tanto para bandejas porta cables como accesorios. Los mismos están compuestos por travesaños y largueros soldados para luego ser galvanizados por inmersión en caliente según norma ASTM-A-123. Este sistema cuenta con todas las ventajas ya conocidas de la línea Smarttray, velocidad, seguridad, y simplicidad.

The Smarttray (ladder) cable tray is the new integrate of Smarttray family products. This innovative design, available in two different thicknesses, 1.24 mm and 2.10 mm for cable trays and accessories, is manufactured by welding crossbars and rails together, and then hot dip galvanizing them following the ASTM-A-123 standard. This system possess the all known advantages of Smarttray system: Speed, Safety and Simplicity.



TRAMO RECTO SMARTTRAY Cable Tray



ANCHO Width	ESPESOR Thickness	ALA 90	ALA 115	ALA 150
150	1.24	TRES-150-090-18-G	TRES-150-115-18-G	TRES-150-150-14-G
	2.10	TRES-150-090-14-G	TRES-150-115-14-G	TRES-150-150-14-G
300	1.24	TRES-300-090-18-G	TRES-300-115-18-G	TRES-300-150-14-G
	2.10	TRES-300-090-14-G	TRES-300-115-14-G	TRES-300-150-14-G
450	1.24	TRES-450-090-18-G	TRES-450-115-18-G	TRES-450-150-14-G
	2.10	TRES-450-090-14-G	TRES-450-115-14-G	TRES-450-150-14-G
600	1.24	TRES-600-090-18-G	TRES-600-115-18-G	TRES-600-150-14-G
	2.10	TRES-600-090-14-G	TRES-600-115-14-G	TRES-600-150-14-G

LARGO NOMINAL : 3000mm Normal lenght: 3000mm

¿ COMO INTERPRETAR EL CÓDIGO ? How to read the code ?

Ancho Disponible:
Product Width
150 , 300 , 450 , 600

Calibre de la Chapa :
Steel Thickness
18,14 ,

TRES-150-090-18-G

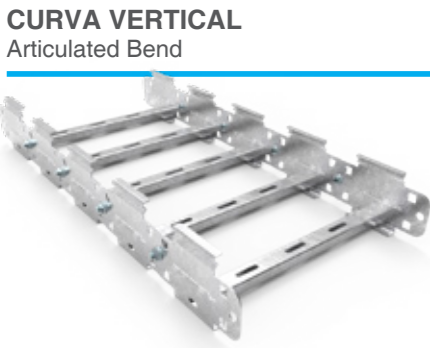
Denominación del Producto:
Product name
Tramo Recto Escalera Smarttray

ALA (alto del larguero):
Rail Height
90 , 115 , 150

Terminación Superficial :
Surface Coating
Z Chapa galvanizada en origen
Commercial Steel with zinc Coating
G Galvanizado por inmersión en caliente
Hot deep galvanized

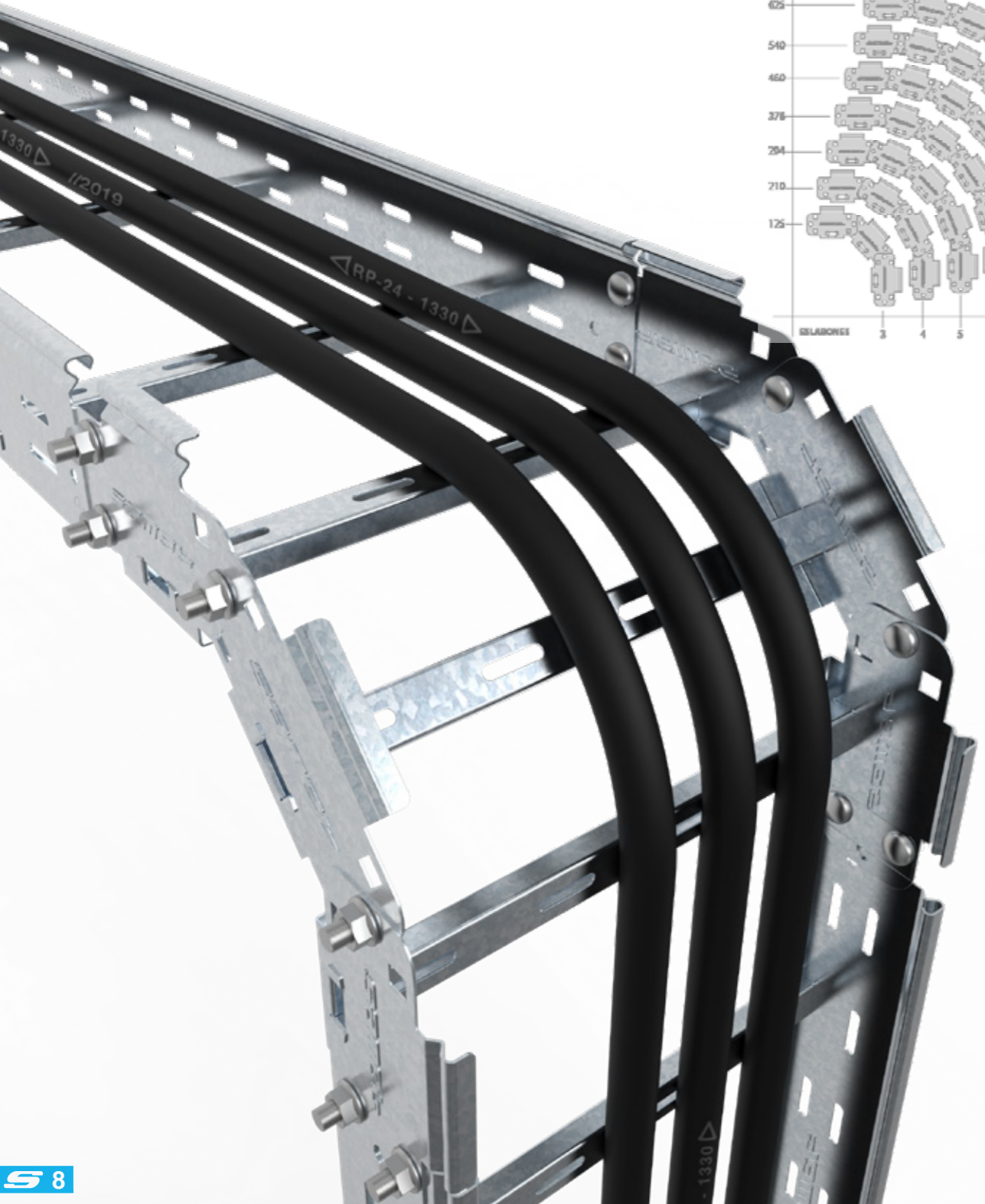
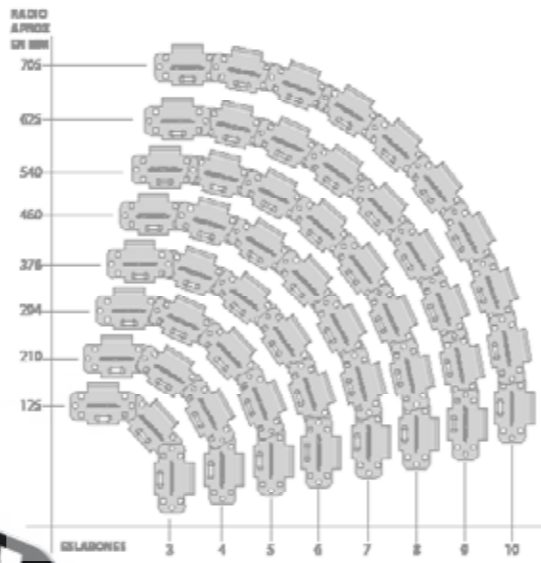
CURVA VERTICAL SMARTTRAY

Smarttray Articulated Bend



CURVA VERTICAL Articulated Bend	ANCHO Width	ESPESOR Thickness	CÓDIGO Ref.Cod		
			ALA 90	ALA 115	ALA 150
150	150	1.24	CUS-150-5-090-18-G	CUS-150-5-115-18-G	
		2.10	CUS-150-5-090-14-G	CUS-150-5-115-14-G	CUS-150-5-150-14-G
300	300	1.24	CUS-300-5-090-18-G	CUS-300-5-115-18-G	
		2.10	CUS-300-5-090-14-G	CUS-300-5-115-14-G	CUS-300-5-150-14-G
450	450	1.24	CUS-450-5-090-18-G	CUS-450-5-115-18-G	
		2.10	CUS-450-5-090-14-G	CUS-450-5-115-14-G	CUS-450-5-150-14-G
600	600	1.24	CUS-600-5-090-18-G	CUS-600-5-115-18-G	
		2.10	CUS-600-5-090-14-G	CUS-600-5-115-14-G	CUS-600-5-150-14-G

La curva vertical se provee con 5 eslabones unidos.
The SMARTTRAY Articulated bend is on sale, With 5 link piecing together.



CURVAS

Elbows



CURVA PLANA A 90° Horizontal 90° Elbow	ANCHO Width	ESPESOR Thickness	CÓDIGO Ref.Cod		
			ALA 90	ALA 115	ALA 150
150	150	1.24	CS-150-90-090-18-G	CS-150-90-115-18-G	
		2.10	CS-150-90-090-14-G	CS-150-90-115-14-G	CS-150-90-150-14-G
300	300	1.24	CS-300-90-090-18-G	CS-300-90-115-18-G	
		2.10	CS-300-90-090-14-G	CS-300-90-115-14-G	CS-300-90-150-14-G
450	450	1.24	CS-450-90-090-18-G	CS-450-90-115-18-G	
		2.10	CS-450-90-090-14-G	CS-450-90-115-14-G	CS-450-90-150-14-G
600	600	1.24	CS-600-90-090-18-G	CS-600-90-115-18-G	
		2.10	CS-600-90-090-14-G	CS-600-90-115-14-G	CS-600-90-150-14-G



CURVA PLANA A 45° Horizontal 45° Elbow	ANCHO Width	ESPESOR Thickness	CÓDIGO Ref.Cod		
			ALA 90	ALA 115	ALA 150
150	150	1.24	CS-150-45-090-18-G	CS-150-45-115-18-G	
		2.10	CS-150-45-090-14-G	CS-150-45-115-14-G	CS-150-45-150-14-G
300	300	1.24	CS-300-45-090-18-G	CS-300-45-115-18-G	
		2.10	CS-300-45-090-14-G	CS-300-45-115-14-G	CS-300-45-150-14-G
450	450	1.24	CS-450-45-090-18-G	CS-450-45-115-18-G	
		2.10	CS-450-45-090-14-G	CS-450-45-115-14-G	CS-450-45-150-14-G
600	600	1.24	CS-600-45-090-18-G	CS-600-45-115-18-G	
		2.10	CS-600-45-090-14-G	CS-600-45-115-14-G	CS-600-45-150-14-G



CURVA AJUSTABLE Adjustable Elbow	ANCHO Width	ESPESOR Thickness	CÓDIGO Ref.Cod		
			ALA 90	ALA 115	ALA 150
150	150	1.24	CAS-150-090-18-G	CAS-150-115-18-G	
		2.10	CAS-150-090-14-G	CAS-150-115-14-G	CAS-150-150-14-G
300	300	1.24	CAS-300-090-18-G	CAS-300-115-18-G	
		2.10	CAS-300-090-14-G	CAS-300-115-14-G	CAS-300-150-14-G
450	450	1.24	CAS-450-090-18-G	CAS-450-115-18-G	
		2.10	CAS-450-090-14-G	CAS-450-115-14-G	CAS-450-150-14-G
600	600	1.24	CAS-600-090-18-G	CAS-600-115-18-G	
		2.10	CAS-600-090-14-G	CAS-600-115-14-G	CAS-600-150-14-G

UNIONES

Unions



UNIÓN T Horizontal Tee	ANCHO Width	ESPESOR Thickness	CÓDIGO Ref.Cod		
			ALA 90	ALA 115	ALA 150
150	150	1.24	TS-150-090-18-G	TS-150-115-18-G	
		2.10	TS-150-090-14-G	TS-150-115-14-G	TS-150-150-14-G
300	300	1.24	TS-300-090-18-G	TS-300-115-18-G	
		2.10	TS-300-090-14-G	TS-300-115-14-G	TS-300-150-14-G
450	450	1.24	TS-450-090-18-G	TS-450-115-18-G	
		2.10	TS-450-090-14-G	TS-450-115-14-G	TS-450-150-14-G
600	600	1.24	TS-600-090-18-G	TS-600-115-18-G	
		2.10	TS-600-090-14-G	TS-600-115-14-G	TS-600-150-14-G



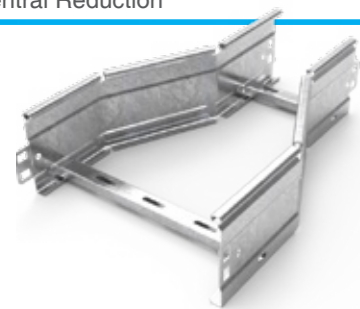
UNIÓN CRUZ Horizontal Cross	ANCHO Width	ESPESOR Thickness	CÓDIGO Ref.Cod		
			ALA 90	ALA 115	ALA 150
150	150	1.24	XS-150-090-18-G	XS-150-115-18-G	
		2.10	XS-150-090-14-G	XS-150-115-14-G	XS-150-150-14-G
300	300	1.24	XS-300-090-18-G	XS-300-115-18-G	
		2.10	XS-300-090-14-G	XS-300-115-14-G	XS-300-150-14-G
450	450	1.24	XS-450-090-18-G	XS-450-115-18-G	
		2.10	XS-450-090-14-G	XS-450-115-14-G	XS-450-150-14-G
600	600	1.24	XS-600-090-18-G	XS-600-115-18-G	
		2.10	XS-600-090-14-G	XS-600-115-14-G	XS-600-150-14-G

REDUCCIONES

Reductions

REDUCCIÓN CENTRAL

Central Reduction



ANCHO Width	ESPESOR Thickness	CÓDIGO Ref.Cod		
		ALA 90	ALA 115	ALA 150
300-150	1.24	RCS-30/15-090-18-G	RCS-30/15-115-18-G	
	2.10			RCS-30/15-150-14-G
450-150	1.24	RCS-45/15-090-18-G	RCS-45/15-115-18-G	
	2.10			RCS-45/15-150-14-G
450-300	1.24	RCS-45/30-090-18-G	RCS-45/30-115-18-G	
	2.10			RCS-45/15-150-14-G
600-150	1.24	RCS-60/15-090-18-G	RCS-60/15-115-18-G	
	2.10			RCS-60/15-150-14-G
600-300	1.24	RCS-60/30-090-18-G	RCS-60/30-115-18-G	
	2.10			RCS-60/30-150-14-G
600-450	1.24	RCS-60/45-090-18-G	RCS-60/45-115-18-G	
	2.10			RCS-60/45-150-14-G

REDUCCIÓN LATERAL

Side Reduction



ANCHO Width	ESPESOR Thickness	CÓDIGO Ref.Cod		
		ALA 90	ALA 115	ALA 150
300-150	1.24	RIS-30/15-090-18-G	RIS-30/15-115-18-G	
	2.10			RIS-30/15-150-14-G
450-150	1.24	RIS-45/15-090-18-G	RIS-45/15-115-18-G	
	2.10			RIS-45/15-150-14-G
450-300	1.24	RIS-45/30-090-18-G	RIS-45/30-115-18-G	
	2.10			RIS-45/15-150-14-G
600-150	1.24	RIS-60/15-090-18-G	RIS-60/15-115-18-G	
	2.10			RIS-60/15-150-14-G
600-300	1.24	RIS-60/30-090-18-G	RIS-60/30-115-18-G	
	2.10			RIS-60/30-150-14-G
600-450	1.24	RIS-60/45-090-18-G	RIS-60/45-115-18-G	
	2.10			RIS-60/45-150-14-G

Para solicitar una reducción lateral DERECHA remplazar la letra I presente en el código por una D
Change the I in the code for a D, in case you need a right side reduction.

FINAL DE TRAMO-REDUCCIÓN

Blind end / Reducer splice plate



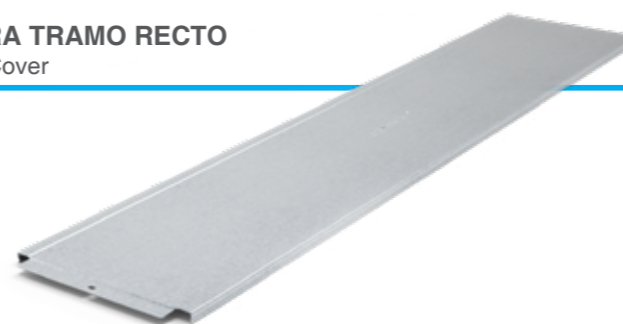
ANCHO Width	ESPESOR Thickness	CÓDIGO Ref.Cod		
		ALA 90	ALA 115	ALA 150
75	1.24	RSS-075-090-18-G	RSS-075-115-18-G	RSS-075-150-18-G
150	1.24	RSS-150-090-18-G	RSS-150-115-18-G	RSS-150-150-18-G
225	1.24	RSS-225-090-18-G	RSS-225-115-18-G	RSS-225-150-18-G
300	1.24	RSS-300-090-18-G	RSS-300-115-18-G	RSS-300-150-18-G
450	1.24	RSS-450-090-18-G	RSS-450-115-18-G	RSS-450-150-18-G
600	1.24	RSS-600-090-18-G	RSS-600-115-18-G	RSS-600-150-18-G

TAPAS

Covers

TAPA PARA TRAMO RECTO

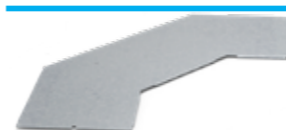
CableTray-Cover



ANCHO Width	ESPESOR Thickness	CÓDIGO Ref.Cod
150	1.24	TTRS-150-18-G
300	1.24	TTRS-300-18-G
450	1.24	TTRS-450-18-G
600	1.24	TTRS-600-18-G

TAPA CURVA A 90°

Cover for 90°elbow



ANCHO Width	ESPESOR Thickness	CÓDIGO Ref.Cod
150	1.24	TCS-150-90-18-G
300	1.24	TCS-300-90-18-G
450	1.24	TCS-450-90-18-G
600	1.24	TCS-600-90-18-G

TAPA CURVA A 45°

Cover for 45°elbow



ANCHO Width	ESPESOR Thickness	CÓDIGO Ref.Cod
150	1.24	TCS-150-45-18-G
300	1.24	TCS-300-45-18-G
450	1.24	TCS-450-45-18-G
600	1.24	TCS-600-45-18-G

TAPA UNIÓN T

Cover for Horizontal Tee



ANCHO Width	ESPESOR Thickness	CÓDIGO Ref.Cod
150	1.24	TTS-150-18-G
300	1.24	TTS-300-18-G
450	1.24	TTS-450-18-G
600	1.24	TTS-600-18-G

TAPA UNIÓN CRUZ

Cover for Horizontal Cross



ANCHO Width	ESPESOR Thickness	CÓDIGO Ref.Cod
150	1.24	TXS-150-18-G
300	1.24	TXS-300-18-G
450	1.24	TXS-450-18-G
600	1.24	TXS-600-18-G

TAPA P/ CURVA AJUSTABLE

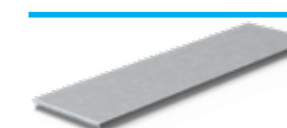
Cover for Adjustable Elbow



ANCHO Width	ESPESOR Thickness	CÓDIGO Ref.Cod
150	1.24	TCAS-150-18-G
300	1.24	TCAS-300-18-G
450	1.24	TCAS-450-18-G
600	1.24	TCAS-600-18-G

TAPA ESLABÓN UNIVERSAL

Cover for Universal Link



ANCHO Width	ESPESOR Thickness	CÓDIGO Ref.Cod
150	1.24	TEPS-150-18-G
300	1.24	TEPS-300-18-G
450	1.24	TEPS-450-18-G
600	1.24	TEPS-600-18-G

PISOS

Bases

PISO PERFORADO P/ TRAMO RECTO

Cabel Tray Base



ANCHO Width	CÓDIGO Ref.Cod
150	PPTRES-150-18-G
300	PPTRES-300-18-G
450	PPTRES-450-18-G
600	PPTRES-600-18-G

PISO CIEGO P/ TRAMO RECTO

Cabel Tray Base



ANCHO Width	CÓDIGO Ref.Cod
150	PCTRES-150-18-G
300	PCTRES-300-18-G
450	PCTRES-450-18-G
600	PCTRES-600-18-G

ACCESORIOS COMPLEMENTARIOS

Accessories

BANDA DIVISORIA Barrier Strip



ESPESOR Thickness	CÓDIGO Ref.Cod		
	ALA 90	ALA 115	ALA 150
1.24	BDS-090-G	BDS-115-G	
0.71	BDS-090-Z	BDS-115-Z	

CUPLA ARTICULADA Articulated Union

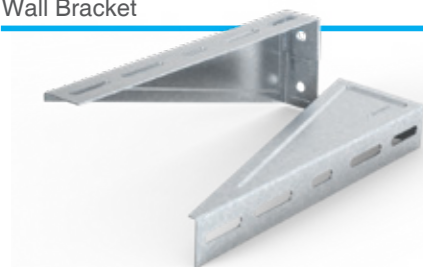


ESPESOR Thickness	CÓDIGO Ref.Cod		
	ALA 90	ALA 115	ALA 150
1.24	CAES-090-Z	CAES-115-Z	

SOPORTES

Supports

SOPORTE MÉNSULA Wall Bracket



ANCHO Width	CÓDIGO Ref.Cod
130	S-130-Z
180	S-180-Z
230	S-230-Z
330	S-330-Z

SOPORTE MÉNSULA REFORZADA Wall Bracket, Heavy Duty



ANCHO Width	CÓDIGO Ref.Cod
130	SR-130-G
180	SR-180-G
230	SR-230-G
330	SR-330-G
480	SR-480-G
630	SR-630-G

SOPORTE TRAPEZIO Trapeze Hanger

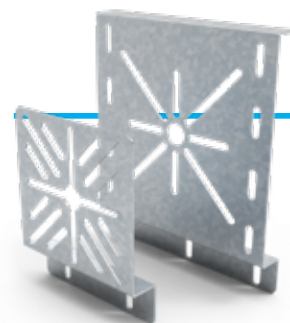


ANCHO Width	CÓDIGO Ref.Cod
200	STS-150-Z
250	STS-200-Z
350	STS-300-Z
500	STS-450-Z
650	STS-600-Z

SOPORTE ÁNGULO REGULABLE Regulable Wall Bracket



ANCHO Width	CÓDIGO Ref.Cod
200	SAR-150-Z
250	SAR-200-Z
370	SAR-300-Z



SOPORTE CAJA UNIVERSAL SMARTTRAY Universal Smarttray Mounting Plate

DIMENSIONES. Dimensions	CÓDIGO Ref.Cod
190x190	SCUS-190-Z
130x125	SCUS-130-Z



SOPORTE CAJA UNIVERSAL SMARTTRAY CON ENTRADA P/ PRENSACABLE Universal Smarttray Mounting Plate with cable gland enter

DIMENSIONES. Dimensions	CÓDIGO Ref.Cod
130x125	SCUSP-130-Z

CUPLA DE UNIÓN ENTRE TRAMOS

Splice Plate

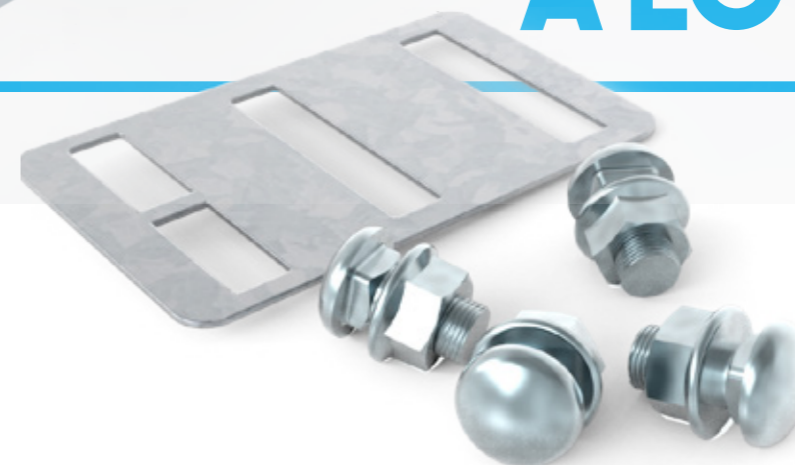
Con la cupla CU-TRES-TRL puedes vincular tramos de la nueva línea Smarttray escalera con tramos escalera de la línea tradicional Samet.

The CU-TRES-TRL splice plate allow you to merge a Smarttray ladder cabletray with a traditional samet cable tray.



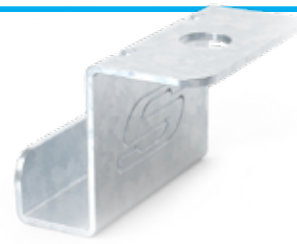
ACÓPLATE A LO NUEVO !!!

CÓDIGO Ref.Cod CU-TRES-TRL-G



GRAMPAS

Clamps



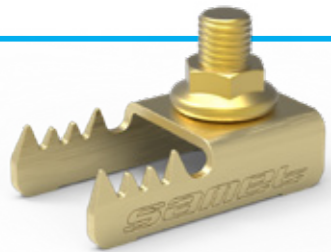
GRAMPA DE SUSPENSIÓN
Suspension Clamp

CÓDIGO
Ref.Cod **GSS-01-Z**



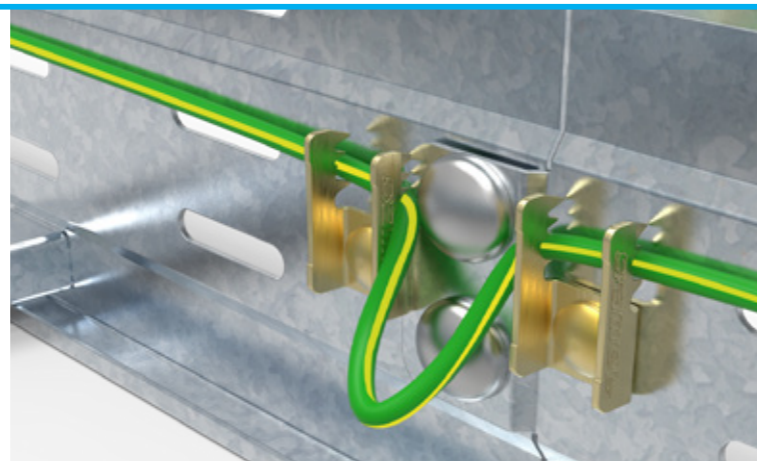
GRAMPA DE FIJACIÓN
Fixing Clamp

CÓDIGO
Ref.Cod **GFS-02-Z**



GRAMPA DE FIJACIÓN EQUIPOTENCIAL
Grounding Clamp

CÓDIGO
Ref.Cod **GFCE-B**



BULONERÍA

Bolts & Nuts



JUEGO DE BULONERÍA M6
M6 Carriage Bolt with Nut

CÓDIGO
Ref.Cod **JB-CC-M6**

Empaque por 100 Unidades

Solo es necesario para fijaciones de accesorios sobre los largueros de tramos rectos.

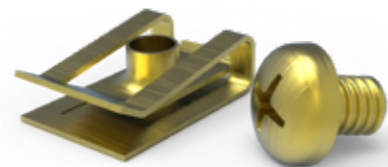
It is only necessary for fixing accessories on the rail side



JUEGO DE BULONERÍA 3/8"
3/8" Carriage Bolt with Nut

CÓDIGO
Ref.Cod **JB-CC-3/8**

Empaque por 100 Unidades

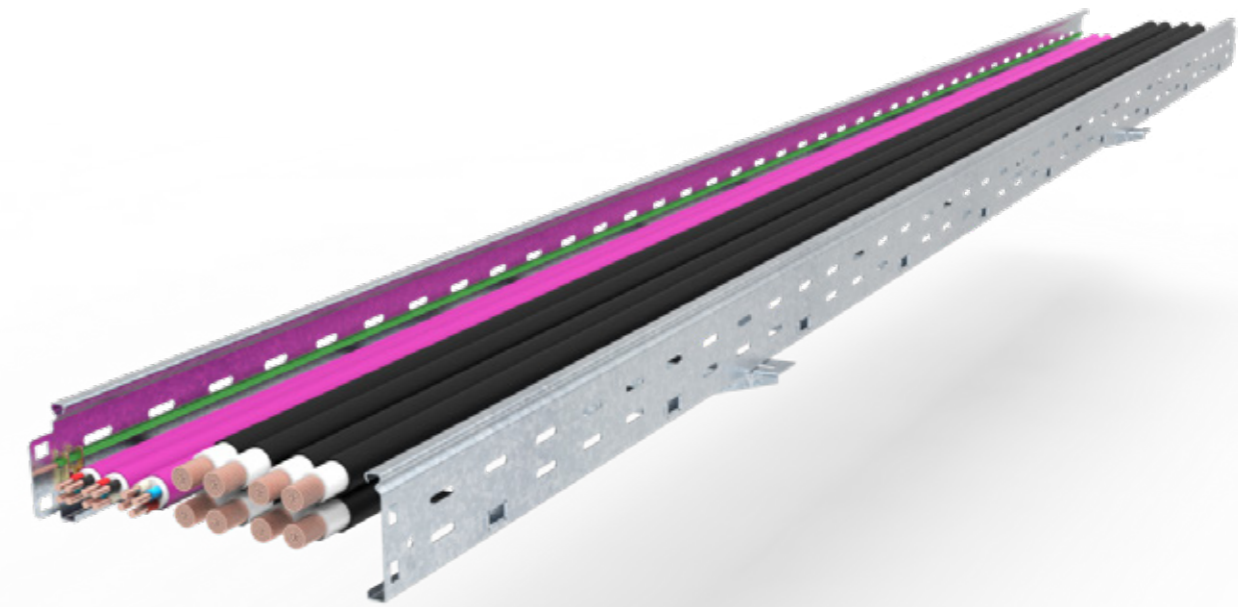


CÓDIGO
Ref.Cod **JB-TRUTS-M6**

Empaque por 100 Unidades

ENSAYO DE CARGA

Load Test



CARGA DE TRABAJO ADMISIBLE

Flecha medida

TRES-600-090-18-G

410 Kg/mts.

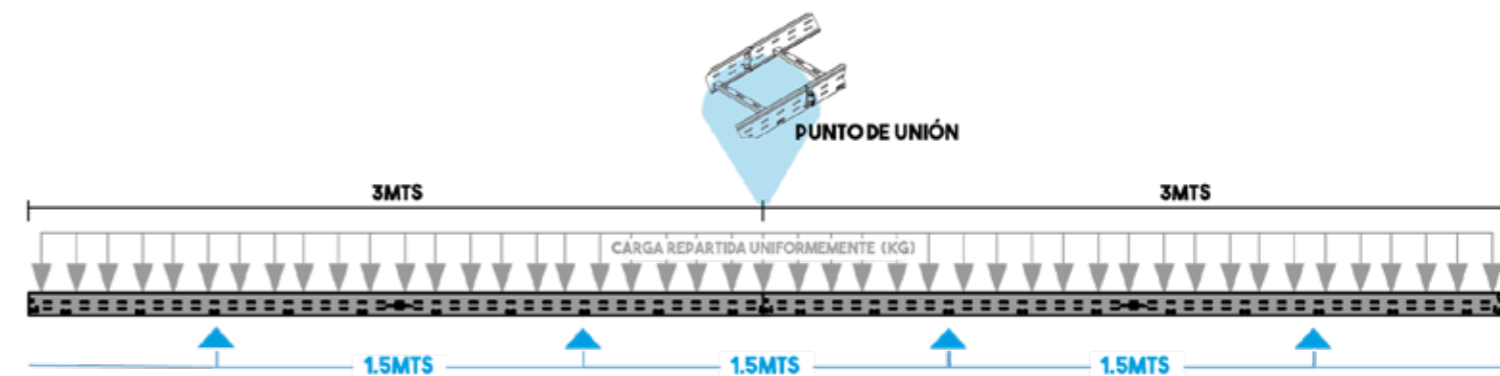
11.4 mm

Resultado para el ensayo de un sistema de bandejas escalera smartray ala 90 de ancho 600 mm en chapa 1.24 soldada.

MODELO DE ENSAYO

Model Test

Ensayo según norma IEC 61537:2006 -APARTADO 10.3





Unión entre tramo recto a tramo cortado.

Use the ULES splice plate to merge cable tray section with a normal cable tray.



Unión entre tramos cortados.

Use the ULES splice plate to merge two sections of cable trays.



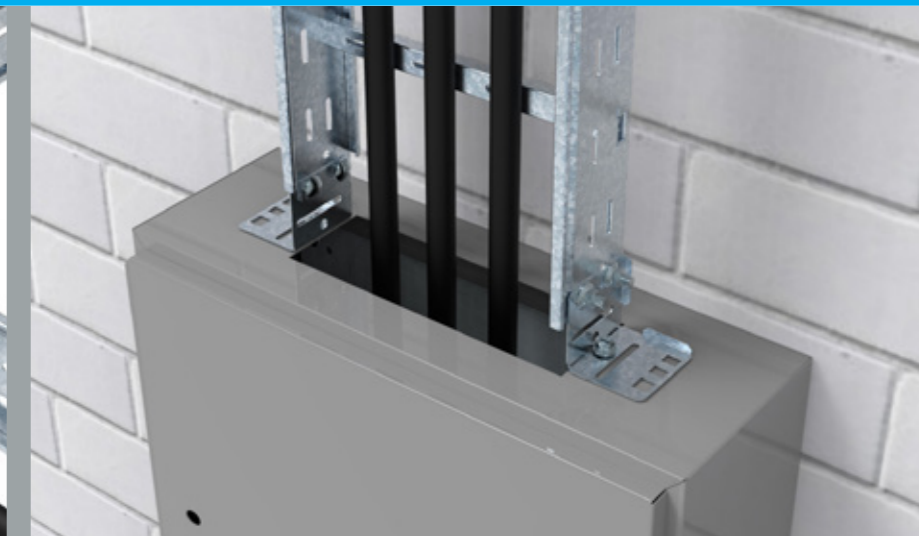
Unión-Cambio de Dirección.

Fold in half a ULES Splice plate and convert it into an angle coupling.



Derivación en T .

Add on horizontal Tee.



Acometida para Tableros.

Fold in half a ULES Splice plate, and use it as a box connector.



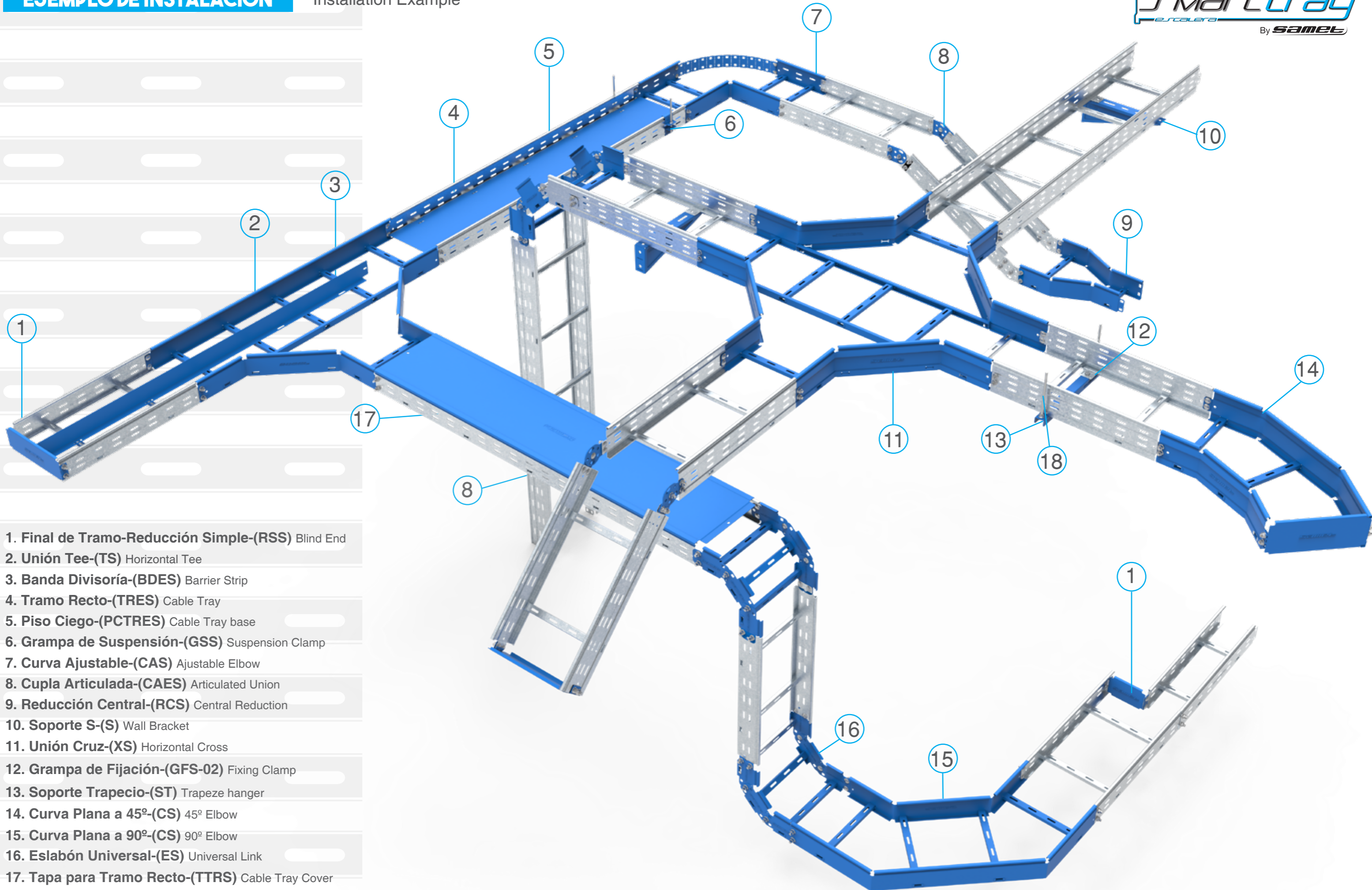
Unión Articulada.

Use the ULES splice plate as articulated union.

CONOCE LAS MÚLTIPLES APLICACIONES DE LA UNIÓN LATERAL INTELIGENTE.

Discover all the applications of the ULES splice plate.





1. Final de Tramo-Reducción Simple-(RSS) Blind End
2. Unión Tee-(TS) Horizontal Tee
3. Banda Divisoria-(BDES) Barrier Strip
4. Tramo Recto-(TRES) Cable Tray
5. Piso Ciego-(PCTRES) Cable Tray base
6. Grampa de Suspensión-(GSS) Suspension Clamp
7. Curva Ajustable-(CAS) Adjustable Elbow
8. Cupla Articulada-(CAES) Articulated Union
9. Reducción Central-(RCS) Central Reduction
10. Soporte S-(S) Wall Bracket
11. Unión Cruz-(XS) Horizontal Cross
12. Grampa de Fijación-(GFS-02) Fixing Clamp
13. Soporte Trapecio-(ST) Trapeze hanger
14. Curva Plana a 45º-(CS) 45º Elbow
15. Curva Plana a 90º-(CS) 90º Elbow
16. Eslabón Universal-(ES) Universal Link
17. Tapa para Tramo Recto-(TTRS) Cable Tray Cover
18. Varilla Roscada-(VR) Threaded Rod

Smarttray®

LA EVOLUCIÓN INTELIGENTE



samet
Líder en Bandejas Portacables



Ruta 24 N.1330 y Almafuerde,
Moreno.
(B1746MJN) Bs. As. - Argentina



Tel.: +54 237 - 4839000
Fax: +54 237 - 4839025



www.samet.com.ar



Samet s.a