

Módulo de relés - PLC-RSC- 24DC/21



2966171

<https://www.phoenixcontact.com/ar/productos/2966171>

Tenga en cuenta que los datos mostrados en este documento PDF se generaron a partir de nuestro catálogo online. Por favor, encontrará todos los datos en la documentación del usuario. Prevalecen nuestras condiciones generales de uso para descargas.



Interfaz PLC, compuesta por borne de base PLC-BSC.../21 con conexión por tornillo y relé miniatura enchufable con contacto de potencia, para el montaje sobre carril NS 35/7,5, 1 contacto conmutado, tensión de entrada 24 V DC

Sus ventajas

- Construcción estrecha
- Conexión eficiente al cableado de sistema mediante adaptador V8
- Relés estancos RT-III
- Separación segura según DIN EN 50178 entre bobina y contacto
- Puentes enchufables funcionales
- Circuito de entrada y antiparasitario integrado

Datos comerciales

Código de artículo	2966171
Unidad de embalaje	10 Unidades
Cantidad mínima de pedido	1 Unidades
Clave de venta	CK6
Clave de producto	CK621A
Página del catálogo	Página 364 (C-5-2019)
GTIN	4017918130732
Peso por unidad (incluido el embalaje)	39,82 g
Peso por unidad (sin incluir el embalaje)	31,06 g
Número de tarifa arancelaria	85364190
País de origen	DE

Módulo de relés - PLC-RSC- 24DC/21

2966171

<https://www.phoenixcontact.com/ar/productos/2966171>

El set consta de

Zócalo de relé

Zócalo de relé - PLC-BSC- 24DC/21 - 2966016

<https://www.phoenixcontact.com/ar/productos/2966016>

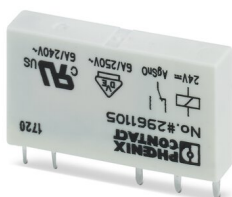


Borne de base PLC de 6,2 mm con conexión por tornillo, sin equipamiento de relé o relé de estado sólido, para montar sobre carril NS 35/7,5, 1 contacto conmutado, tensión de entrada 24 V DC

Relé individual

Relé individual - REL-MR- 24DC/21 - 2961105

<https://www.phoenixcontact.com/ar/productos/2961105>



Relé de potencia en miniatura enchufable, con contacto de potencia, 1 contacto conmutado, tensión de entrada 24 V DC

Datos técnicos

Notas

Observación referente al funcionamiento	Para tensiones superiores a 250 V (L1, L2, L3) hay que insertar el placa separadora PLC-ATP entre bornes iguales de módulos contiguos. Un puentado de potencial se efectúa en este caso con FBST 8-PLC... o FBST 500....
---	--

Restricción de uso

Indicación CEM	CEM: producto de clase A, véase declaración del fabricante en el centro de descargas
----------------	--

Propiedades del artículo

Tipo de producto	Módulo de relés
Aplicación	Universal
Modo operativo	Tiempo de trabajo 100 %
Vida útil mecánica	2x 10 ⁷ periodicidades de cambio de estado

Propiedades de aislamiento

Categoría de sobretensión	III
Grado de polución	3

Propiedades eléctricas

Potencia disipada máxima con condición nominal	0,22 W
Tensión de prueba Devanado/contacto	4 kV AC (50 Hz, 1 min., devanado/contacto)

Datos de entrada

Lado de excitación

Tensión nominal de entrada U _N	24 V DC
Rango de tensión de entrada	18,5 V DC ... 33,6 V DC (20 °C)
Corriente de entrada típica a U _N	9 mA
Tiempo de reacción típico	5 ms
Tiempo típico de apertura	8 ms
Circuito de protección	Prot. contra inversión de polaridad; Diodo contra inv. de polaridad Diodo de libre circulación; Diodo de libre circulación
Indicación de la tensión de servicio	LED amarillo

Datos de salida

Conmutar

Tipo de contacto	1 conmutador
Tipo de contacto de conmutación	Contacto simple
Comportamiento de conmutación del accionamiento	monoestable
Accionamiento (polaridad)	bipolar
Tipo de contacto	Contacto de potencia

Módulo de relés - PLC-RSC- 24DC/21



2966171

<https://www.phoenixcontact.com/ar/productos/2966171>

Material del contacto	AgSnO
Tensión de conmutación máxima	250 V AC/DC (Para tensiones superiores a 250 V (L1, L2, L3) hay que insertar el placa separadora PLC-ATP entre bornes iguales de módulos contiguos. Un puentado de potencial se efectúa en ese caso con FBST 8-PLC...o...FBST 500...)
Tensión mínima de activación	5 V (100 mA)
Corriente constante límite	6 A
Corriente de conexión máxima	10 A (4 s)
Corriente de conmutación mínima	10 mA (12 V)
Potencia de ruptura (carga óhmica) máxima	140 W (con 24 V DC) 20 W (con 48 V DC) 18 W (con 60 V DC) 23 W (con 110 V DC) 40 W (con 220 V DC) 1500 VA (Para 250 V AC)
Capacidad de ruptura	2 A (Con 24 V, DC13) 0,2 A (Con 110 V, DC13) 0,1 A (Con 220 V, DC13) 3 A (Con 24 V, AC15) 3 A (Con 120 V, AC15) 3 A (Con 230 V, AC15)

Datos de conexión

Tipo de conexión	Conexión por tornillo
Longitud a desaislar	8 mm
Rosca de tornillo	M3
Sección de conductor rígido	0,14 mm ² ... 2,5 mm ²
Sección de conductor flexible	0,14 mm ² ... 2,5 mm ² 0,2 mm ² ... 2,5 mm ² (Puntera individual) 2x 0,5 mm ² ... 1,5 mm ² (Puntera TWIN)
Sección de conductor AWG	26 ... 14
Par de apriete	0,6 Nm ... 0,8 Nm

Dimensiones

Anchura	6,2 mm
Altura	80 mm
Profundidad	94 mm

Datos del material

Clase de inflamabilidad según UL 94	V0 (Carcasa)
-------------------------------------	--------------

Condiciones medioambientales y de vida útil

Condiciones ambientales

Índice de protección Relay	RT III (Relé)
Índice de protección Zócalo de relé	IP20 (Zócalo de relé)

Módulo de relés - PLC-RSC- 24DC/21



2966171

<https://www.phoenixcontact.com/ar/productos/2966171>

Índice de protección Lugar de montaje	≥ IP54 (Lugar de montaje)
Temperatura ambiente (servicio)	-40 °C ... 70 °C (véase derating)
Temperatura ambiente (almacenamiento / transporte)	-40 °C ... 85 °C

Datos de homologación

Prueba de gases nocivos

Marcado	ISA-S71.04. G3 Harsh Group
	EN 60068-2-60

Normas y especificaciones

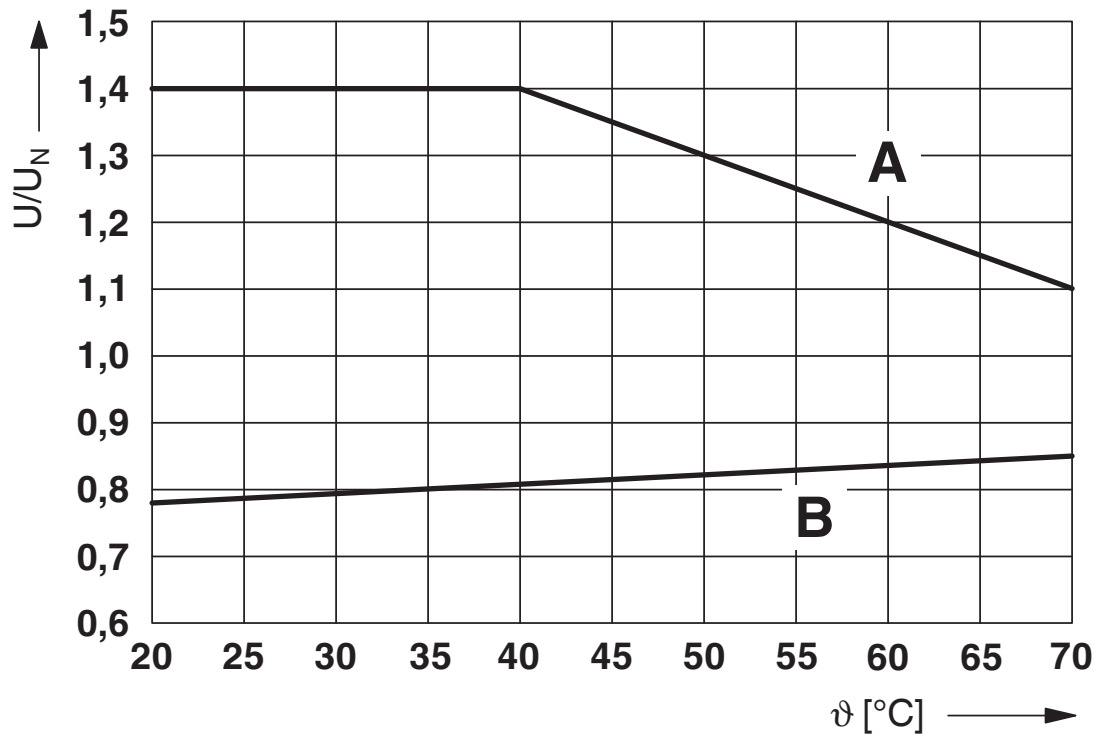
Normas/especificaciones	IEC 60947-5-1
-------------------------	---------------

Montaje

Tipo de montaje	Montaje sobre carril
Indicaciones de montaje	Alineables sin separación
Posición para el montaje	discrecional

Dibujos

Diagrama

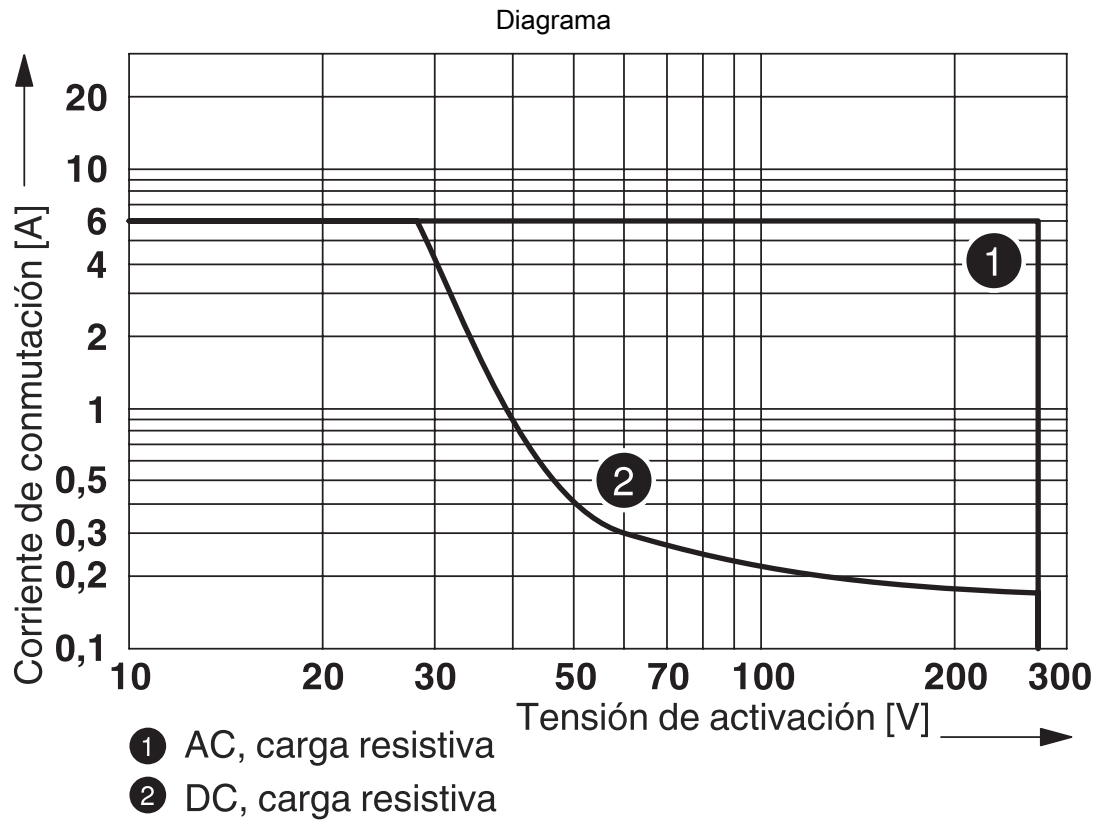


Curva A

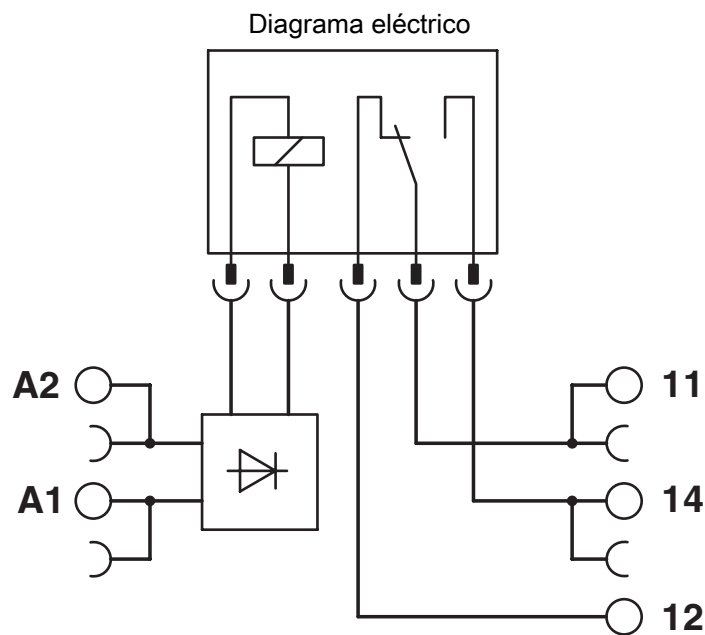
tensión constante máx. admisible $U_{m\acute{a}x}$ p. corriente constante límite en lado de contacto (v. datos téc. corresp.).

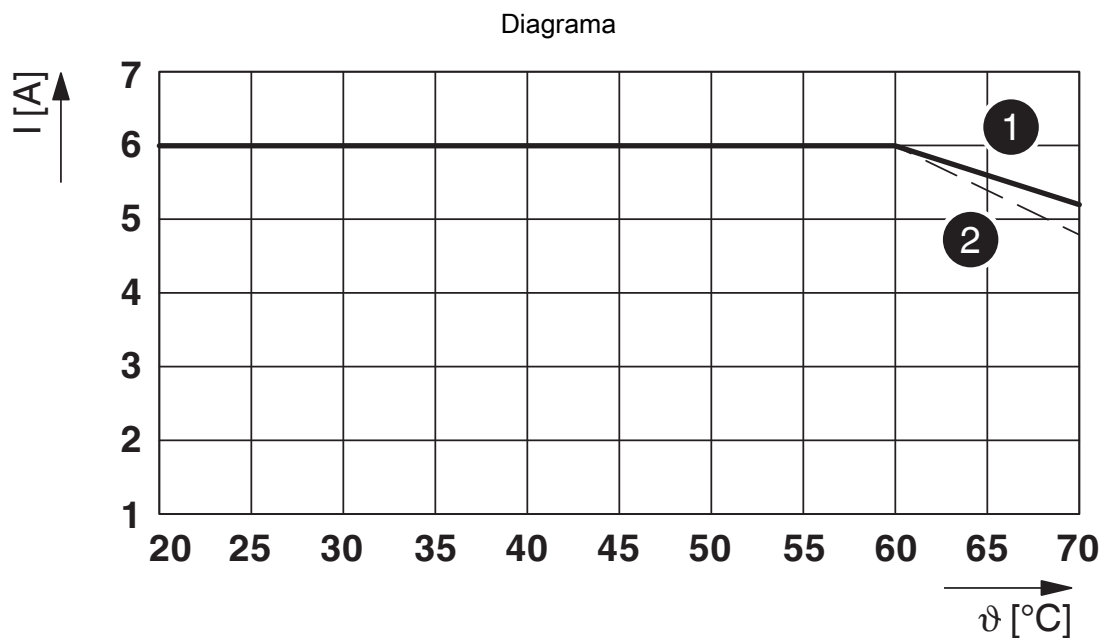
Curva B

tensión de actuación mínima admisible U_{an} tras preexcitación (ver datos técnicos correspondientes).



Potencia de ruptura





Corriente continua límite por contacto a 0,85 ... 1,1 U_N (lado de contacto)

- (1) Corriente continua límite con posición de montaje horizontal sin distancia
- (2) Corriente continua límite con posición de montaje vertical sin distancia

2966171

<https://www.phoenixcontact.com/ar/productos/2966171>

Homologaciones



cUL Recognized

ID de homologación: FILE E 238705



UL Recognized

ID de homologación: FILE E 238705



EAC

ID de homologación: TR_TS_D_00573_c



DNV GL

ID de homologación: TAE0000196

Tensión nominal U_N

Corriente nominal I_N

Sección AWG

Sección mm^2

-

-



EAC

ID de homologación: RU*C-DE.*08.B.00010



PRS

ID de homologación: TE/2109/880590/16



UL Listed

ID de homologación: FILE E 172140



cUL Listed

ID de homologación: FILE E 172140



RC FRT

ID de homologación: B.00094

cULus Recognized

cULus Listed

Módulo de relés - PLC-RSC- 24DC/21



2966171

<https://www.phoenixcontact.com/ar/productos/2966171>

Clasificaciones

ECLASS

ECLASS-9.0	27371601
ECLASS-10.0.1	27371601
ECLASS-11.0	27371601

ETIM

ETIM 8.0	EC001437
----------	----------


UNSPSC

UNSPSC 21.0	39122300
-------------	----------

Environmental Product Compliance

REACH SVHC	Lead 7439-92-1
	Hexahydromethylphthalic anhydride
China RoHS	Espacio de tiempo para el uso previsto (EFUP): 50 años
	Encontrará información sobre las sustancias peligrosas en la declaración del fabricante en "Descargas"

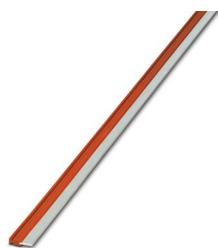
Accesorios

 Nota: el uso de algunos de los accesorios indicados a continuación puede restringir este producto.

Puente enchufable sin fin

Puente enchufable sin fin - FBST 500-PLC RD - 2966786

<https://www.phoenixcontact.com/ar/productos/2966786>



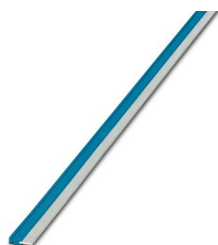
Puente enchufable sin fin, color: rojo

 Capacidad de corriente máxima: 32 A

Puente enchufable sin fin

Puente enchufable sin fin - FBST 500-PLC BU - 2966692

<https://www.phoenixcontact.com/ar/productos/2966692>



Puente enchufable sin fin, color: azul

 Capacidad de corriente máxima: 32 A

Módulo de relés - PLC-RSC- 24DC/21

2966171

<https://www.phoenixcontact.com/ar/productos/2966171>

Puente enchufable sin fin

Puente enchufable sin fin - FBST 500-PLC GY - 2966838

<https://www.phoenixcontact.com/ar/productos/2966838>



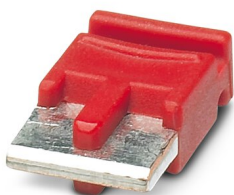
Puente enchufable sin fin, color: gris

 Capacidad de corriente máxima: 32 A


Puente enchufable individual

Puente enchufable individual - FBST 6-PLC RD - 2966236

<https://www.phoenixcontact.com/ar/productos/2966236>



Puente enchufable individual, color: rojo

 Capacidad de corriente máxima: 6 A

Módulo de relés - PLC-RSC- 24DC/21

2966171

<https://www.phoenixcontact.com/ar/productos/2966171>




Puente enchufable individual

Puente enchufable individual - FBST 6-PLC BU - 2966812

<https://www.phoenixcontact.com/ar/productos/2966812>

Puente enchufable individual, color: azul



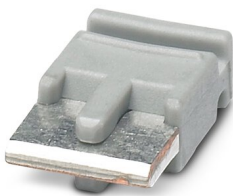
 Capacidad de corriente máxima: 6 A


Puente enchufable individual

Puente enchufable individual - FBST 6-PLC GY - 2966825

<https://www.phoenixcontact.com/ar/productos/2966825>

Puente enchufable individual, color: gris



 Capacidad de corriente máxima: 6 A

Módulo de relés - PLC-RSC- 24DC/21

2966171

<https://www.phoenixcontact.com/ar/productos/2966171>



Puente enchufable individual

Puente enchufable individual - FBST 8-PLC GY - 2967688

<https://www.phoenixcontact.com/ar/productos/2967688>

Puente enchufable individual, color: gris



 Capacidad de corriente máxima: 6 A

Borne de alimentación

Borne de alimentación - PLC-ESK GY - 2966508

<https://www.phoenixcontact.com/ar/productos/2966508>

Borne de alimentación, para la alimentación de hasta cuatro potenciales, para el montaje sobre NS 35/7,5



Módulo de relés - PLC-RSC- 24DC/21

2966171

<https://www.phoenixcontact.com/ar/productos/2966171>

Placa separadora

Placa separadora - PLC-ATP BK - 2966841

<https://www.phoenixcontact.com/ar/productos/2966841>



Separador, espesor 2 mm, debe colocarse al principio y al final de cada regleta de bornes PLC. Además, se utiliza para: la separación óptica de grupos, la separación segura de tensiones diferentes de interfaces PLC contiguas según DIN VDE 0106-101, la separación

Destornillador

Destornillador - SZF 1-0,6X3,5 - 1204517

<https://www.phoenixcontact.com/ar/productos/1204517>



Herramienta para accionar bornes ST, también apta como destornillador plano, tamaño: 0,6 x 3,5 x 100 mm, empuñadura de 2 componentes, con protección anti desenrollado

Módulo de relés - PLC-RSC- 24DC/21

2966171

<https://www.phoenixcontact.com/ar/productos/2966171>

Conexión de sistema

Conexión de sistema - PLC-V8/FLK14/OUT - 2295554

<https://www.phoenixcontact.com/ar/productos/2295554>



Adaptador V8 para 8 x PLC-INTERFACE (6,2 mm), control: Sistema de cableado PLC de tarjetas de salida, conexión 1: Conexión por tornillo 1x, conexión 2: Conector macho IDC/FLK 1x 14-polos, conexión 3: Conexión enchufable (Encajable en 8x bornes PLC-INTERFACE), número de canales: 8, lógica de mando: plusschaltend

Conexión de sistema

Conexión de sistema - PLC-V8/FLK14/OUT/M - 2304102

<https://www.phoenixcontact.com/ar/productos/2304102>



Adaptador V8 para 8 x PLC-INTERFACE (6,2 mm), control: Sistema de cableado PLC de tarjetas de salida, conexión 1: Conexión por tornillo 1x, conexión 2: Conector macho IDC/FLK 1x 14-polos, conexión 3: Conexión enchufable (Encajable en 8x bornes PLC-INTERFACE), número de canales: 8, lógica de mando: minusschaltend

Módulo de relés - PLC-RSC- 24DC/21

2966171

<https://www.phoenixcontact.com/ar/productos/2966171>

Módulo de adaptación

Módulo de adaptación - PLC-V8/D15S/OUT - 2296058

<https://www.phoenixcontact.com/ar/productos/2296058>

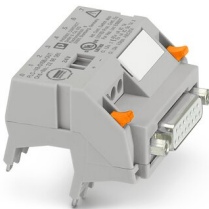


Adaptador V8 para 8 x PLC-INTERFACE (6,2 mm), control: Sistema de cableado PLC de tarjetas de salida, conexión 1: Conexión por tornillo 1x, conexión 2: Conector macho D-SUB 1x 15-polos, conexión 3: Conexión enchufable (Encajable en 8x bornes PLC-INTERFACE), número de canales: 8, lógica de mando: plusschaltend

Conexión de sistema

Conexión de sistema - PLC-V8/D15B/OUT - 2296061

<https://www.phoenixcontact.com/ar/productos/2296061>



Adaptador V8 para 8 x PLC-INTERFACE (6,2 mm), control: Sistema de cableado PLC de tarjetas de salida, conexión 1: Conexión por tornillo 1x, conexión 2: Hembra de conexión D-SUB 1x 15-polos, conexión 3: Conexión enchufable (Encajable en 8x bornes PLC-INTERFACE), número de canales: 8, lógica de mando: plusschaltend

2966171

<https://www.phoenixcontact.com/ar/productos/2966171>

Adaptador para fusibles

Adaptador para fusibles - PLC-FA-5X20 - 1186510

<https://www.phoenixcontact.com/ar/productos/1186510>



Adaptador de enchufe para fusibles para uso en una borna de base PLC de 6,2 mm. Para fusibles lentos 5 x 20 mm. Tensión de servicio: universal. Sin indicación de fallo de fusible.

Adaptador para fusibles

Adaptador para fusibles - PLC-FA-I-5X20-12-24UC - 1186499

<https://www.phoenixcontact.com/ar/productos/1186499>



Adaptador de enchufe para fusibles para uso en una borna de base PLC de 6,2 mm. Para fusibles lentos 5 x 20 mm. Tensión de servicio: 12 ... 24 V AC/DC. Con LED para indicación de fallo de fusible.

Módulo de relés - PLC-RSC- 24DC/21

2966171

<https://www.phoenixcontact.com/ar/productos/2966171>

Adaptador para fusibles

Adaptador para fusibles - PLC-FA-I-5X20-120-230UC - 1186508

<https://www.phoenixcontact.com/ar/productos/1186508>



Adaptador de enchufe para fusibles para uso en una borna de base PLC de 6,2 mm. Para fusibles lentos 5 x 20 mm. Tensión de servicio: 120 ... 230 V AC/DC. Con LED para indicación de fallo de fusible.

Tira de cinta Zack

Tira de cinta Zack - ZB 6:UNBEDRUCKT - 1051003

<https://www.phoenixcontact.com/ar/productos/1051003>



Tira de cinta Zack, Tiras, blanco, sin rotular, rotulable con: PLOTMARK, CMS-P1-PLOTTER, clase de montaje: enclavar, para ancho de borne: 6,2 mm, superficie útil: 6,15 x 10,5 mm, Número de índices individuales: 10

2966171

<https://www.phoenixcontact.com/ar/productos/2966171>

Tira de cinta Zack

Tira de cinta Zack - ZB 6 CUS - 0824992

<https://www.phoenixcontact.com/ar/productos/0824992>



Tira de cinta Zack, disponible: Tiras, blanco, rotulado según las indicaciones del cliente, clase de montaje: encajar en ranura para índice alta, para ancho de borne: 6,2 mm, superficie útil: 6,15 x 10,5 mm, Número de índices individuales: 10

Tira de cinta Zack

Tira de cinta Zack - ZB 6,LGS:FORTL.ZAHLEN - 1051016

<https://www.phoenixcontact.com/ar/productos/1051016>



Tira de cinta Zack, Tiras, blanco, rotulado, rotulable con: CMS-P1-PLOTTER, rotulación longitudinal: números correlativos de 1 ... 10, 11 ... 20 etc. hasta 491 .. . 500, clase de montaje: enclavar, para ancho de borne: 6,2 mm, superficie útil: 6,15 x 10,5 mm, Número de índices individuales: 10

2966171

<https://www.phoenixcontact.com/ar/productos/2966171>

Tira de cinta Zack

Tira de cinta Zack - ZB 6,QR:FORTL.ZAHLEN - 1051029

<https://www.phoenixcontact.com/ar/productos/1051029>



Tira de cinta Zack, Tiras, blanco, rotulado, rotulable con: CMS-P1-PLOTTER, Rotulación transversal: números correlativos de 1 ... 10, 11 ... 20 etc. hasta 491 . .. 500, clase de montaje: enclavar, para ancho de borne: 6,2 mm, superficie útil: 6,15 x 10,5 mm, Número de índices individuales: 10

Tira de cinta Zack

Tira de cinta Zack - ZB 6,LGS:GLEICHE ZAHLEN - 1051032

<https://www.phoenixcontact.com/ar/productos/1051032>



Tira de cinta Zack, Tiras, blanco, rotulado, rotulable con: CMS-P1-PLOTTER, rotulación longitudinal: Números iguales 1 o 2 etc. hasta 100, clase de montaje: enclavar, para ancho de borne: 6,2 mm, superficie útil: 6,15 x 10,5 mm, Número de índices individuales: 10

2966171

<https://www.phoenixcontact.com/ar/productos/2966171>

Marcador para bornes

Marcador para bornes - ZB 6,LGS:L1-N,PE - 1051414

<https://www.phoenixcontact.com/ar/productos/1051414>



Marcador para bornes, Tiras, blanco, rotulado, rotulable con: CMS-P1-PLOTTER, longitudinal: L1, L2, L3, N, PE, L1, L2, L3, N, PE, clase de montaje: enclavar, para ancho de borne: 6,2 mm, superficie útil: 6,15 x 10,5 mm, Número de índices individuales: 10

Marcador para bornes

Marcador para bornes - ZB 6,LGS:U-N - 1051430

<https://www.phoenixcontact.com/ar/productos/1051430>



Marcador para bornes, Tiras, blanco, rotulado, rotulable con: CMS-P1-PLOTTER, rotulación longitudinal: U, V, W, N, GND, U, V, W, N, GND, clase de montaje: enclavar, para ancho de borne: 6,2 mm, superficie útil: 6,15 x 10,5 mm, Número de índices individuales: 10

2966171

<https://www.phoenixcontact.com/ar/productos/2966171>

Marcador para bornes

Marcador para bornes - UC-TM 6 - 0818085

<https://www.phoenixcontact.com/ar/productos/0818085>



Marcador para bornes, Estera, blanco, sin rotular, rotulable con: BLUEMARK ID COLOR, BLUEMARK ID, BLUEMARK CLED, PLOTMARK, CMS-P1-PLOTTER, clase de montaje: enclavar, para ancho de borne: 6,2 mm, superficie útil: 5,6 x 10,5 mm, Número de índices individuales: 80

Marcador para bornes

Marcador para bornes - UC-TM 6 CUS - 0824589

<https://www.phoenixcontact.com/ar/productos/0824589>



Marcador para bornes, disponible: por esteras, blanco, rotulado según las indicaciones del cliente, clase de montaje: encajar en ranura para índice alta, para ancho de borne: 6,2 mm, superficie útil: 5,6 x 10,5 mm, Número de índices individuales: 80

Módulo de relés - PLC-RSC- 24DC/21

2966171

<https://www.phoenixcontact.com/ar/productos/2966171>

Marcador para bornes

Marcador para bornes - UCT-TM 6 - 0828736

<https://www.phoenixcontact.com/ar/productos/0828736>



Marcador para bornes, Estera, blanco, sin rotular, rotulable con: TOPMARK NEO, TOPMARK LASER, BLUEMARK ID COLOR, BLUEMARK ID, BLUEMARK CLED, THERMOMARK PRIME, THERMOMARK CARD 2.0, THERMOMARK CARD, clase de montaje: enclavar, para ancho de borne: 6,2 mm, superficie útil: 5,6 x 10,5 mm, Número de índices individuales: 60

Marcador para bornes

Marcador para bornes - UCT-TM 6 CUS - 0829602

<https://www.phoenixcontact.com/ar/productos/0829602>



Marcador para bornes, disponible: por esteras, blanco, rotulado según las indicaciones del cliente, clase de montaje: encajar en ranura para índice alta, para ancho de borne: 6,2 mm, superficie útil: 5,6 x 10,5 mm, Número de índices individuales: 60

2966171

<https://www.phoenixcontact.com/ar/productos/2966171>

Carril simétrico perforado

Carril simétrico perforado - NS 35/ 7,5 PERF 2000MM - 0801733

<https://www.phoenixcontact.com/ar/productos/0801733>



Carril simétrico perforado, según EN 60715, material: Acero, galvanizado, pasivado de capa gruesa, Perfil estándar, color: plata, Variante de embalaje con 25 unidades (50 m)

Carril simétrico sin perforar

Carril simétrico sin perforar - NS 35/ 7,5 UNPERF 2000MM - 0801681

<https://www.phoenixcontact.com/ar/productos/0801681>



Carril simétrico sin perforar, según EN 60715, material: Acero, galvanizado, pasivado de capa gruesa, Perfil estándar, color: plateado, Variante de embalaje con 25 unidades (50 m)

2966171

<https://www.phoenixcontact.com/ar/productos/2966171>

Carril simétrico perforado

Carril simétrico perforado - NS 35/ 7,5 WH PERF 2000MM - 1204119

<https://www.phoenixcontact.com/ar/productos/1204119>



Carril simétrico perforado, según EN 60715, material: Acero, Galvanizado, pasivado blanco, Perfil estándar, color: plateado, Variante de embalaje con 25 unidades (50 m)

Carril simétrico sin perforar

Carril simétrico sin perforar - NS 35/ 7,5 WH UNPERF 2000MM-VPE 10 - 1204122

<https://www.phoenixcontact.com/ar/productos/1204122>



Carril simétrico sin perforar, según EN 60715, material: Acero, Galvanizado, pasivado blanco, Perfil estándar, color: plateado, Variante de embalaje con 10 unidades (20 m)

2966171

<https://www.phoenixcontact.com/ar/productos/2966171>

Carril simétrico sin perforar

Carril simétrico sin perforar - NS 35/ 7,5 AL UNPERF 2000MM - 0801704

<https://www.phoenixcontact.com/ar/productos/0801704>



Carril simétrico sin perforar, según EN 60715, material: Aluminio, sin recubrimiento, Perfil estándar, color: plateado, Variante de embalaje con 25 unidades (50 m)

Carril simétrico perforado

Carril simétrico perforado - NS 35/ 7,5 ZN PERF 2000MM - 1206421

<https://www.phoenixcontact.com/ar/productos/1206421>



Carril simétrico perforado, según EN 60715, material: Acero, galvanizado, Perfil estándar, color: plateado, Variante de embalaje con 25 unidades (50 m)

Módulo de relés - PLC-RSC- 24DC/21

2966171

<https://www.phoenixcontact.com/ar/productos/2966171>

Carril simétrico sin perforar

Carril simétrico sin perforar - NS 35/ 7,5 ZN UNPERF 2000MM - 1206434

<https://www.phoenixcontact.com/ar/productos/1206434>



Carril simétrico sin perforar, según EN 60715, material: Acero, galvanizado, Perfil estándar, color: plateado, Variante de embalaje con 25 unidades (50 m)

Carril simétrico sin perforar

Carril simétrico sin perforar - NS 35/ 7,5 CU UNPERF 2000MM-VPE 10 - 0801762

<https://www.phoenixcontact.com/ar/productos/0801762>



Carril simétrico sin perforar, según EN 60715, material: Cobre, sin recubrimiento, Perfil estándar, color: de color cobre, Variante de embalaje con 10 unidades (20 m)

Módulo de relés - PLC-RSC- 24DC/21

2966171

<https://www.phoenixcontact.com/ar/productos/2966171>

Caperuza final

Caperuza final - NS 35/ 7,5 CAP - 1206560

<https://www.phoenixcontact.com/ar/productos/1206560>

Pieza final-carril, para carril NS 35/7,5



Carril simétrico perforado

Carril simétrico perforado - NS 35/15 PERF 2000MM - 1201730

<https://www.phoenixcontact.com/ar/productos/1201730>



Carril simétrico perforado, similar EN 60715, material: Acero, galvanizado, pasivado de capa gruesa, Perfil estándar, color: plateado, Variante de embalaje con 25 unidades (50 m)

2966171

<https://www.phoenixcontact.com/ar/productos/2966171>

Carril simétrico sin perforar

Carril simétrico sin perforar - NS 35/15 UNPERF 2000MM - 1201714

<https://www.phoenixcontact.com/ar/productos/1201714>



Carril simétrico sin perforar, similar EN 60715, material: Acero, galvanizado, pasivado de capa gruesa, Perfil estándar, color: plateado, Variante de embalaje con 25 unidades (50 m)

Carril simétrico perforado

Carril simétrico perforado - NS 35/15 WH PERF 2000MM - 0806602

<https://www.phoenixcontact.com/ar/productos/0806602>



Carril simétrico perforado, similar EN 60715, material: Acero, Galvanizado, pasivado blanco, Perfil estándar, color: blanco, Variante de embalaje con 25 unidades (50 m)

2966171

<https://www.phoenixcontact.com/ar/productos/2966171>

Carril simétrico sin perforar

Carril simétrico sin perforar - NS 35/15 WH UNPERF 2000MM-VPE 10 - 1204135

<https://www.phoenixcontact.com/ar/productos/1204135>



Carril simétrico sin perforar, similar EN 60715, material: Acero, Galvanizado, pasivado blanco, Perfil estándar, color: plateado, Variante de embalaje con 10 unidades (20 m)

Carril simétrico sin perforar

Carril simétrico sin perforar - NS 35/15 AL UNPERF 2000MM - 1201756

<https://www.phoenixcontact.com/ar/productos/1201756>



Carril simétrico sin perforar, similar EN 60715, material: Aluminio, sin recubrimiento, Perfil estándar, color: plateado

2966171

<https://www.phoenixcontact.com/ar/productos/2966171>

Carril simétrico perforado

Carril simétrico perforado - NS 35/15 ZN PERF 2000MM - 1206599

<https://www.phoenixcontact.com/ar/productos/1206599>



Carril simétrico perforado, similar EN 60715, material: Acero, galvanizado, Perfil estándar, color: plateado, Variante de embalaje con 25 unidades (50 m)

Carril simétrico sin perforar

Carril simétrico sin perforar - NS 35/15 ZN UNPERF 2000MM - 1206586

<https://www.phoenixcontact.com/ar/productos/1206586>



Carril simétrico sin perforar, similar EN 60715, material: Acero, galvanizado, Perfil estándar, color: plateado, Variante de embalaje con 25 unidades (50 m)

Módulo de relés - PLC-RSC- 24DC/21

2966171

<https://www.phoenixcontact.com/ar/productos/2966171>

Carril simétrico sin perforar

Carril simétrico sin perforar - NS 35/15 CU UNPERF 2000MM-VPE 10 - 1201895

<https://www.phoenixcontact.com/ar/productos/1201895>



Carril simétrico sin perforar, similar EN 60715, material: Cobre, sin recubrimiento, Perfil estándar, color: de color cobre, Variante de embalaje con 10 unidades (20 m)

Caperuza final

Caperuza final - NS 35/15 CAP - 1206573

<https://www.phoenixcontact.com/ar/productos/1206573>

Pieza final-carril, para carril NS 35/15



Módulo de relés - PLC-RSC- 24DC/21

2966171

<https://www.phoenixcontact.com/ar/productos/2966171>

Carril simétrico sin perforar

Carril simétrico sin perforar - NS 35/15-2,3 UNPERF 2000MM-VPE 10 - 1201798

<https://www.phoenixcontact.com/ar/productos/1201798>



Carril simétrico sin perforar, según EN 60715, material: Acero, galvanizado, pasivado de capa gruesa, Perfil estándar 2,3 mm, color: plateado, Variante de embalaje con 10 unidades (20 m)

Zócalo de relé

Zócalo de relé - PLC-BSC- 24DC/21 - 2966016

<https://www.phoenixcontact.com/ar/productos/2966016>



Borne de base PLC de 6,2 mm con conexión por tornillo, sin equipamiento de relé o relé de estado sólido, para montar sobre carril NS 35/7,5, 1 contacto conmutado, tensión de entrada 24 V DC

Módulo de relés - PLC-RSC- 24DC/21



2966171

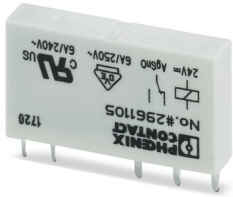
<https://www.phoenixcontact.com/ar/productos/2966171>

Relé individual

Relé individual - REL-MR- 24DC/21 - 2961105

<https://www.phoenixcontact.com/ar/productos/2961105>

Relé de potencia en miniatura enchufable, con contacto de potencia, 1 contacto conmutado, tensión de entrada 24 V DC



Phoenix Contact 2022 © - Todos los derechos reservados

<https://www.phoenixcontact.com>

PHOENIX CONTACT S. A.

Edificio Madero Riverside, Boulevard Cecilia Grierson 255, Piso 8° Sur (1107)

Ciudad de Buenos Aires, República Argentina

+54 11 3220-6400

info@phoenixcontact.com.ar